

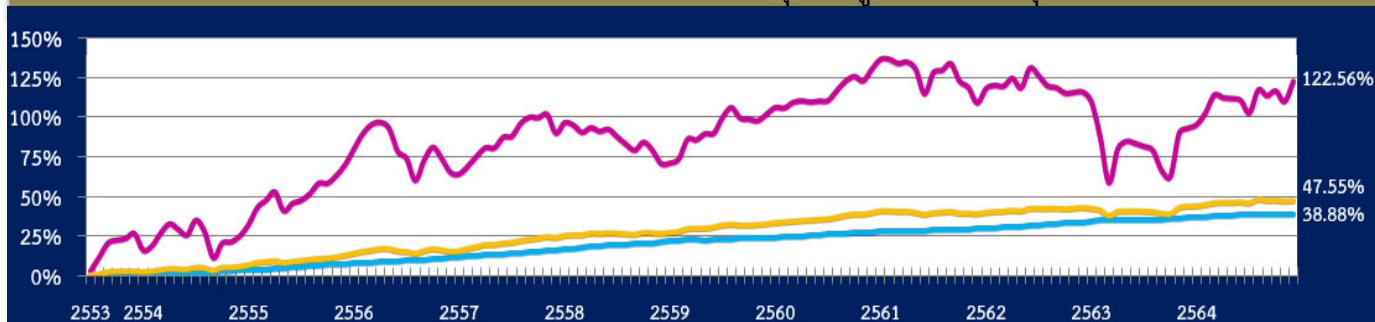


จดหมายข่าว กสช.กฟผ.

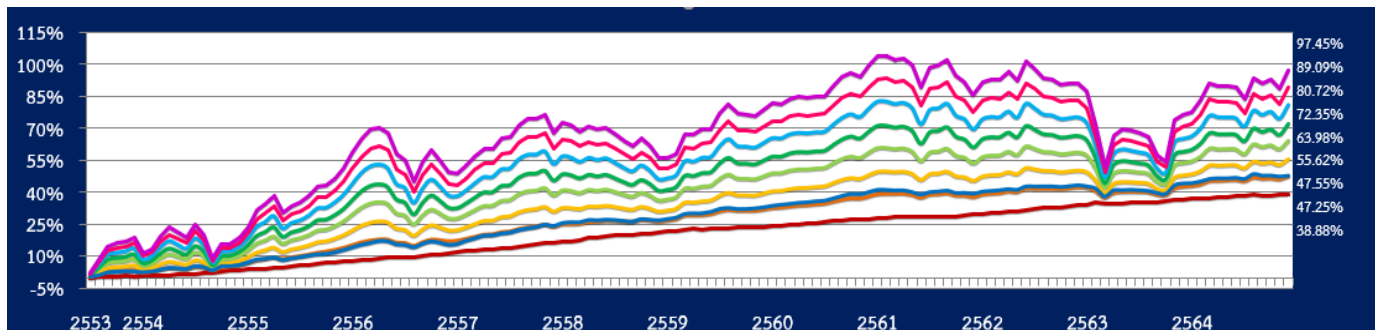
กองทุนสำรองเลี้ยงชีพ พนักงานการไฟฟ้าส่วนภูมิภาค ซึ่งจดทะเบียนแล้ว
ฉบับที่ 1/2565 วันพุธที่ 5 มกราคม พ.ศ.2565

“กทช. ขอแจ้งอัตราผลตอบแทนจากการลงทุนประจำเดือนธันวาคม 2564 ให้ทุกท่านทราบ”

อัตราผลตอบแทนแต่ละนโยบายการลงทุนและรูปแบบการลงทุน



นโยบายการลงทุน	ตราสารหนี้	ตราสารทุน	ผสมแบบยืดหยุ่น	ตราสารทุนต่างประเทศ**
อัตราผลตอบแทนสะสมตั้งแต่วันที่ 1 - 31 ธ.ค.2564	1.54%	15.27%	2.50%	4.03%
อัตราผลตอบแทนสะสมตั้งแต่วันที่ 1 ม.ค. - 31 ธ.ค.2564	0.11%	6.00%	0.27%	-2.88%
อัตราผลตอบแทนสะสมตั้งแต่วันที่ 1 ก.ค.2553 ถึง 31 ธ.ค.2564 (138 เดือน)	38.88%	122.56%	47.55%	18.88%
อัตราผลตอบแทนเฉลี่ย (ต่อปี)	3.38%	10.66%	4.13%	
มูลค่าทรัพย์สินสุทธิต่อหน่วย ณ 31 ธ.ค.2564 (บาท/หน่วย)	21.8709	35.0478	23.2354	11.8876
มูลค่าทรัพย์สินสุทธิต่อหน่วย ณ 31 ธ.ค.2563 (บาท/หน่วย)	21.5384	30.4057	22.6695	11.4266
มูลค่าทรัพย์สินสุทธิต่อหน่วย ณ 30 มิ.ย.2553 (บาท/หน่วย)	15.7479	15.7479	15.7479	

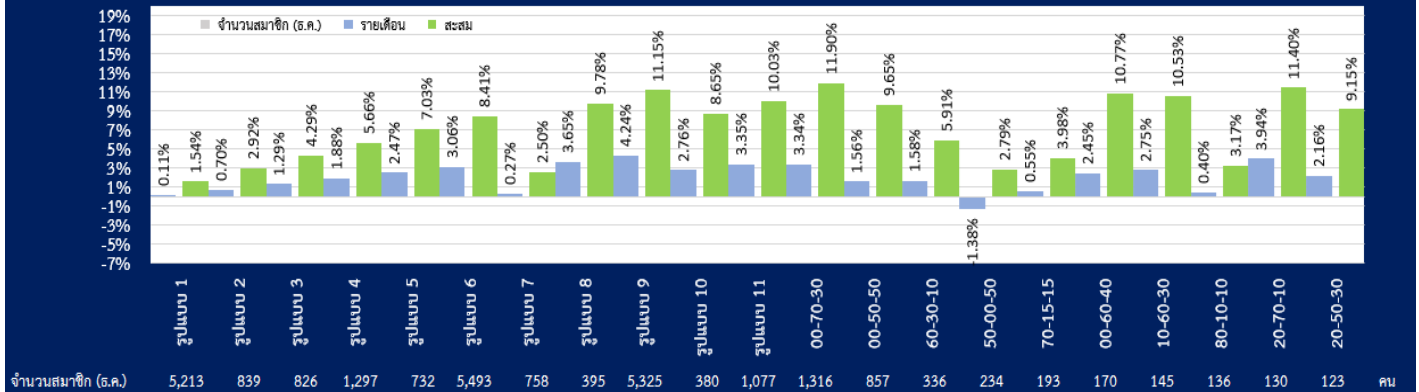


รูปแบบการลงทุน	สัดส่วนการลงทุน (%)			อัตราผลตอบแทน 2564		อัตราผลตอบแทนสะสม			เฉลี่ย (ต่อปี)
	ตราสารหนี้	ตราสารทุน	ตราสารทุนต่างประเทศ	ธ.ค.2564 (รายเดือน)	1 ม.ค. ถึง 31 ธ.ค.2564 (สะสม)	1 ม.ค.2561 ถึง 31 ธ.ค.2564 (48 เดือน)	1 ก.ค.2563 ถึง 31 ธ.ค.2564 (18 เดือน)	1 ก.ค.2553 ถึง 31 ธ.ค.2564 (138 เดือน)	
1	100	0		0.11%	1.54%	8.94%	2.74%	38.88%	3.38%
2	90	10		0.70%	2.92%	7.71%	4.59%	47.25%	4.11%
3	80	20		1.29%	4.29%	6.47%	6.45%	55.62%	4.84%
4	70	30		1.88%	5.66%	5.24%	8.30%	63.98%	5.56%
5	60	40		2.47%	7.03%	4.00%	10.15%	72.35%	6.29%
6	50	50		3.06%	8.41%	2.77%	12.01%	80.72%	7.02%
7	นโยบายผสมยืดหยุ่น			0.27%	2.50%	5.47%	4.65%	47.55%	4.13%
8	40	60		3.65%	9.78%	1.54%	13.86%	89.09%*	7.75%*
9	30	70		4.24%	11.15%	0.30%	15.71%	97.45%*	8.47%*
10**	40	50	10	2.76%	8.65%		13.62%		
11**	30	60	10	3.35%	10.03%		15.47%		

* คำนวณจากอัตราผลตอบแทนที่เกิดขึ้นจริงของกองทุนนโยบายตราสารหนี้กับกองทุนนโยบายตราสารทุนตามสัดส่วนการลงทุนในรูปแบบที่ 8 และรูปแบบที่ 9

** ข้อมูลอัตราผลตอบแทนของกองทุนนโยบายตราสารทุนต่างประเทศและรูปแบบที่ 10 และรูปแบบที่ 11 เป็นข้อมูลอัตราผลตอบแทนตั้งแต่วันที่ 1 ก.ค. 63

กราฟอัตราผลตอบแทนแต่ละรูปแบบการลงทุน และสัดส่วน (DIY) 10 อันดับแรกที่สมาชิกเลือกลงทุน



หมายเหตุ - กสช.กฟภ. ได้เปิดให้สมาชิกเลือกรูปแบบการลงทุนด้วยตนเองในรูปแบบ 1-7 ตั้งแต่ 1 ก.ค. 2553, รูปแบบ 8-9 ตั้งแต่วันที่ 1 ม.ค. 2561, รูปแบบที่ 10-11 ตั้งแต่วันที่ 1 ก.ค. 2563
- รูปแบบที่ 12 ที่มีสัดส่วนการลงทุนขั้นสูงในนโยบายการลงทุนตราสารทุนต่างประเทศไม่เกินร้อยละ 30 ตั้งแต่วันที่ 1 ก.พ. 2564 และไม่เกินร้อยละ 50 ตั้งแต่วันที่ 1 เม.ย. 2564
- ทั้งนี้ มูลค่าทรัพย์สินสุทธิที่ใช้ในการคำนวณอัตราผลตอบแทนสะสมของรูปแบบนี้จะเริ่มต้น ณ วันที่ 31 ธ.ค. 2563 เพื่อสามารถเทียบกับอัตราผลตอบแทนรูปแบบอื่นได้



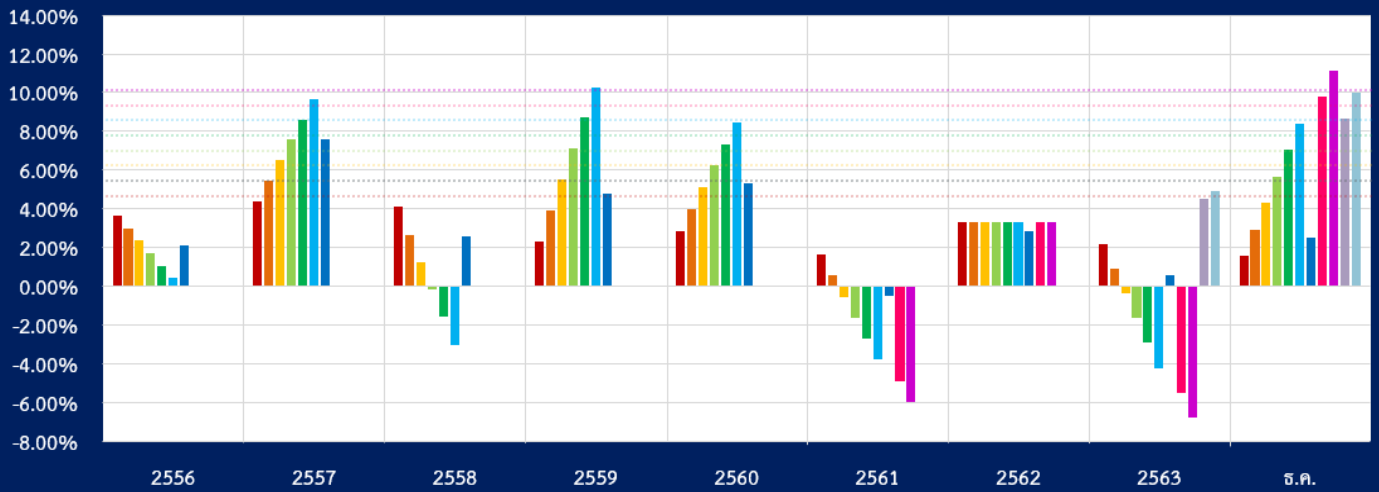
SCAN ME!

Highlights

- ข้อดีของการลงทุนในหุ้นปันผล คือ นักลงทุนจะได้รับกระแสเงินสดจากเงินปันผลอย่างต่อเนื่อง โดยอาจจะเป็นรายไตรมาส ทุก 6 เดือน หรือปีละครั้ง ถือเป็นรายได้อีกช่องทางหนึ่งให้แก่นักลงทุน
- ในภาวะที่ตลาดหุ้นมีความผันผวน การลงทุนในหุ้นปันผล จะช่วยลดความเสี่ยงจากการลงทุน เพราะเมื่อกำไรจากส่วนต่างราคาหุ้นลดลง ก็ยังมีกำไรจากเงินปันผลมาทดแทน ทำให้สามารถสร้างผลตอบแทนได้อย่างต่อเนื่องอีกด้วย



กราฟอัตราผลตอบแทนแต่ละรูปแบบการลงทุน (รายปี) ตั้งแต่ปี 2556 ถึง 31 ธันวาคม 2564



รูปแบบการลงทุน	อัตราผลตอบแทนสะสมรายปี								
	2556	2557	2558	2559	2560	2561	2562	2563	2564
	ม.ค.-ธ.ค.	ม.ค.-ธ.ค.	ม.ค.-ธ.ค.	ม.ค.-ธ.ค.	ม.ค.-ธ.ค.	ม.ค.-ธ.ค.	ม.ค.-ธ.ค.	ม.ค.-ธ.ค.	ม.ค.-ธ.ค.
1	3.64%	4.41%	4.09%	2.31%	2.88%	1.63%	3.324%	2.17%	1.54%
2	2.99%	5.47%	2.67%	3.91%	4.00%	0.54%	3.330%	0.90%	2.92%
3	2.35%	6.52%	1.25%	5.51%	5.12%	-0.55%	3.337%	-0.38%	4.29%
4	1.70%	7.57%	-0.17%	7.11%	6.24%	-1.63%	3.344%	-1.66%	5.66%
5	1.06%	8.62%	-1.59%	8.71%	7.35%	-2.72%	3.351%	-2.93%	7.03%
6	0.41%	9.68%	-3.02%	10.30%	8.47%	-3.81%	3.358%	-4.21%	8.41%
7	2.11%	7.61%	2.56%	4.79%	5.31%	-0.53%	2.833%	0.59%	2.50%
8						-4.89%	3.365%	-5.48%	9.78%
9						-5.98%	3.371%	-6.76%	11.15%
								ก.ค.-ธ.ค.	
10								4.50%	8.65%
11								4.90%	10.03%
SET Index	1,298.71	1,497.67	1,288.02	1,542.94	1,753.71	1,563.88	1,579.84	1,449.35	1,657.62
SET Index Return	-6.70%	15.32%	-14.00%	19.79%	13.66%	-10.85%	1.02%	-8.26%	14.37%
RP 1D	2.25%	2.00%	1.50%	1.50%	1.50%	1.75%	1.25%	0.50%	0.50%

หมายเหตุ กสช.กฟภ. เพิ่มทางเลือกการลงทุนให้กับสมาชิกที่สามารถยอมรับความเสี่ยงจากการลงทุนตราสารทุนในสัดส่วนที่สูงขึ้น โดยการเพิ่มรูปแบบการลงทุนในรูปแบบที่ 10 และ รูปแบบที่ 11 และให้สมาชิกลงทุนได้ตั้งแต่วันที่ 1 ก.ค. 2563



Call Me PVD ติดต่อ กทช.

**ในช่วงสถานการณ์โควิด-19 สมาชิกสามารถสอบถามได้ที่หมายเลขโทรศัพท์มือถือตามที่ระบุไว้

ช่องทางในการสอบถามข้อมูลกองทุนผ่านเจ้าหน้าที่กองจัดการกองทุนสำรองเลี้ยงชีพ:

แผนกบริหารสมาชิกกองทุน 5224 (08-1339-8897) แผนกประเมินผลการลงทุน 5333 (08-1914-6000)

แผนกบริหารบัญชีการเงินกองทุน 5687 (08-89142465) แผนกบริการและสารสนเทศกองทุน 5354 (08-1563-5424)

แผนกสมาชิกสัมพันธ์และกฎหมายกองทุน 5284 (09-1848-4994, 09-9465-2656)