

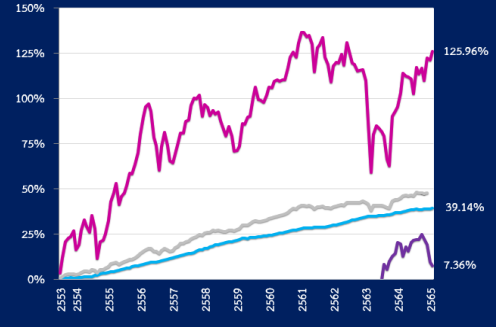
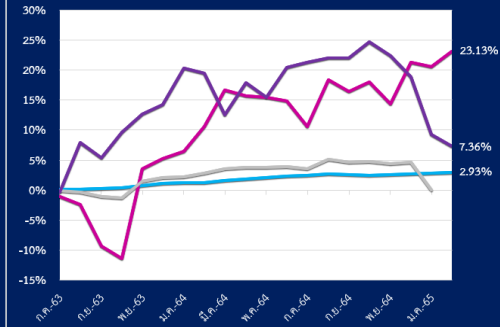
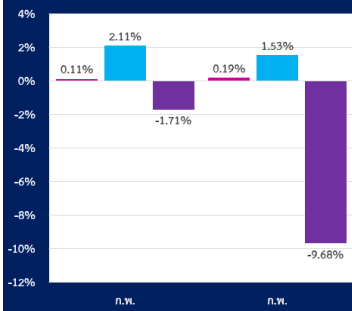


จดหมายข่าว กสช.กฟภ.

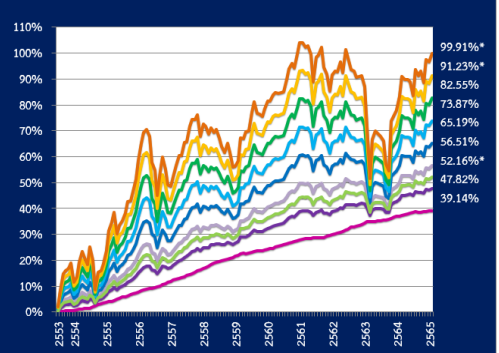
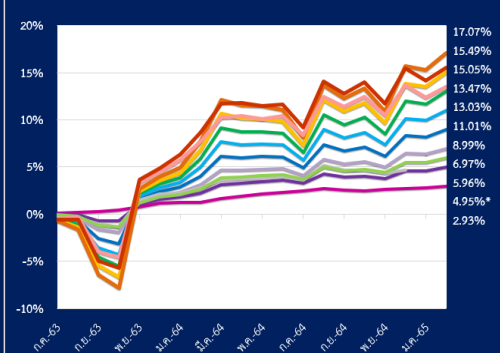
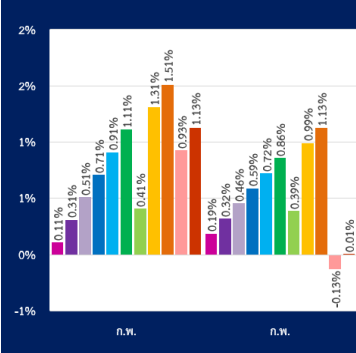
กองทุนสำรองเลี้ยงชีพ พนักงานการไฟฟ้าส่วนภูมิภาค ซึ่งจดทะเบียนแล้ว
ฉบับที่ 3/2565 วันพฤหัสบดีที่ 3 มีนาคม พ.ศ.2565

“กทช. ขอแจ้งอัตราผลตอบแทนจากการลงทุนประจำเดือนกุมภาพันธ์ 2565 ให้ทุกท่านทราบ”

อัตราผลตอบแทนแต่ละนโยบายการลงทุนและรูปแบบการลงทุน



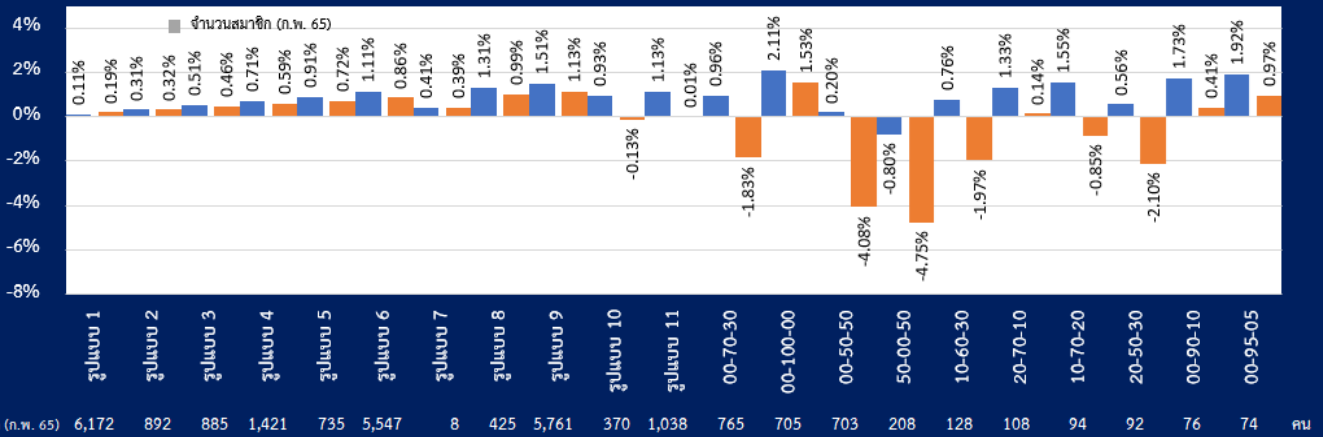
นโยบายการลงทุน	ตราสารหนี้	ตราสารทุน	ตราสารทุนต่างประเทศ**
อัตราผลตอบแทนสะสม (รายเดือน) ตั้งแต่วันที่ 1 - 28 ก.พ.2565	0.11%	2.11%	-1.71%
อัตราผลตอบแทนสะสม (รายปี) ตั้งแต่วันที่ 1 ม.ค. - 28 ก.พ.2565	0.19%	1.53%	-9.68%
อัตราผลตอบแทนสะสมตั้งแต่วันที่ 1 ก.ค.2563 ถึง 28 ก.พ.2565 (20 เดือน)	2.93%	23.13%	7.36%
อัตราผลตอบแทนสะสมตั้งแต่วันที่ 1 ก.ค.2553 ถึง 28 ก.พ.2565 (140 เดือน)	39.14%	125.96%	
อัตราผลตอบแทนเฉลี่ย (ต่อปี)	3.36%	10.80%	
มูลค่าทรัพย์สินสุทธิต่อหน่วย ณ 28 ก.พ.2565 (บาท/หน่วย)	21.9119	35.5839	10.7364
มูลค่าทรัพย์สินสุทธิต่อหน่วย ณ 31 ธ.ค.2564 (บาท/หน่วย)	21.8709	35.0478	11.8876
มูลค่าทรัพย์สินสุทธิต่อหน่วย ณ 30 มิ.ย.2553 (บาท/หน่วย)	15.7479	15.7479	



รูปแบบการลงทุน	สัดส่วนการลงทุน (%)			อัตราผลตอบแทน 2565		อัตราผลตอบแทนสะสม			เฉลี่ย (ต่อปี)
	ตราสารหนี้	ตราสารทุน	ตราสารทุนต่างประเทศ	ก.พ.2565 (รายเดือน)	1 ม.ค. ถึง 28 ก.พ.2565 (สะสม)	1 ม.ค.2561 ถึง 28 ก.พ.2565 (50 เดือน)	1 ก.ค.2563 ถึง 28 ก.พ.2565 (20 เดือน)	1 ก.ค.2553 ถึง 28 ก.พ.2565 (140 เดือน)	
1	100	0		0.11%	0.19%	9.15%	2.93%	39.14%	3.36%
2	90	10		0.31%	0.32%	8.04%	4.95%	47.82%	4.10%
3	80	20		0.51%	0.46%	6.93%	6.97%	56.51%	4.84%
4	70	30		0.71%	0.59%	5.83%	8.99%	65.19%	5.59%
5	60	40		0.91%	0.72%	4.72%	11.01%	73.87%	6.33%
6	50	50		1.11%	0.86%	3.61%	13.03%	82.55%	7.08%
7	85	15		0.41%	0.39%	7.49%*	5.96%*	52.16%*	4.47%*
8	40	60		1.31%	0.99%	2.50%	15.05%	91.23%*	7.82%*
9	30	70		1.51%	1.13%	1.40%	17.07%	99.91%*	8.56%*
10**	40	50	10	0.93%	-0.13%		13.47%	รูปแบบที่ 10 - 11 เป็นข้อมูลอัตราสะสมตั้งแต่วันที่ 1 ก.ค.63 - ม.ค.65	
11**	30	60	10	1.13%	0.01%		15.49%		

* อัตราผลตอบแทนจากการคำนวณ โดยอัตราผลตอบแทนที่เกิดขึ้นจริงของกองทุนนโยบายการลงทุนตราสารหนี้กับกองทุนนโยบายการลงทุนตราสารทุนตามสัดส่วนการลงทุนในรูปแบบที่ 7 รูปแบบที่ 8 และรูปแบบที่ 9 (สำหรับใช้เป็นข้อมูลอ้างอิงในตารางอัตราผลตอบแทน)
** ข้อมูลอัตราผลตอบแทนของกองทุนนโยบายตราสารทุนต่างประเทศและรูปแบบที่ 10 และรูปแบบที่ 11 เป็นข้อมูลอัตราผลตอบแทนตั้งแต่วันที่ 1 ก.ค. 63

กราฟอัตราผลตอบแทนแต่ละรูปแบบการลงทุน และสัดส่วน (DIY) 10 อันดับแรกที่สมาชิกเลือกลงทุน



หมายเหตุ - กสช.กฟท. ได้เปิดให้สมาชิกเลือกรูปแบบการลงทุนด้วยตนเองในรูปแบบ 1-7 ตั้งแต่วันที่ 1 ก.ค. 2553, รูปแบบ 8-9 ตั้งแต่วันที่ 1 ม.ค. 2561, รูปแบบที่ 10-11 ตั้งแต่วันที่ 1 ก.ค. 2563, รูปแบบ DIY ตั้งแต่วันที่ 1 ก.พ.2564 และรูปแบบ Life Path ตั้งแต่วันที่ 1 ม.ค.2565

- รูปแบบ DIY กำหนดสัดส่วนการลงทุนขั้นสูงในนโยบายการลงทุนตราสารทุนต่างประเทศไม่เกินร้อยละ 30 ตั้งแต่วันที่ 1 ก.พ. 2564 และไม่เกินร้อยละ 50 ตั้งแต่วันที่ 1 เม.ย. 2564 และกำหนดสัดส่วนการลงทุนขั้นสูงในนโยบายการลงทุนตราสารทุนที่ร้อยละ 100 ตั้งแต่วันที่ 1 ม.ค. 2565
- ทั้งนี้ มูลค่าทรัพย์สินสุทธิที่ใช้ในการคำนวณอัตราผลตอบแทนสะสมของรูปแบบนี้จะเริ่มต้น ณ วันที่ 31 ธ.ค. 2563 เพื่อสามารถเทียบกับอัตราผลตอบแทนรูปแบบอื่นได้
- สมาชิกสามารถคำนวณอัตราผลตอบแทนด้วยตนเองได้ผ่าน www.providentfund.pea.co.th
- ตั้งแต่วันที่ 1 ม.ค.2565 กสช.กฟท. ได้ยกเลิกกองทุนนโยบายผสมแบบยืดหยุ่น ทั้งนี้ รูปแบบที่ 7 เปลี่ยนเป็นรูปแบบที่กำหนดสัดส่วนการลงทุนนโยบายตราสารหนี้ร้อยละ 85 และตราสารทุนร้อยละ 15

ถึงเวลาปรับพอร์ตลงทุน PVD หรือยัง



● ไม่มีใครห้ามหากต้องการปรับพอร์ตกองทุนสำรองเลี้ยงชีพ แต่ควรมีสัดส่วน การลงทุนระหว่างสินทรัพย์ ความเสี่ยงต่ำและสินทรัพย์ที่สร้างผลตอบแทนสูงให้ เหมาะสมกับเป้าหมาย ระดับความเสี่ยง และระยะเวลา การลงทุนของตนเอง

● ถ้าหั่นตก อย่าเพิ่งด่วนปรับพอร์ตกองทุนสำรองเลี้ยงชีพ เพราะ อาจจะเสียโอกาสที่จะได้รับผลตอบแทนที่ดี หรือหากอยากกลับมาลงทุน ทุนใหม่ก็จะซื้อในราคาแพงกว่าที่ขาย ควรคิดให้รอบคอบก่อนตัดสินใจ เปลี่ยนนโยบายการลงทุน

ที่มา : www.setinvestnow.com

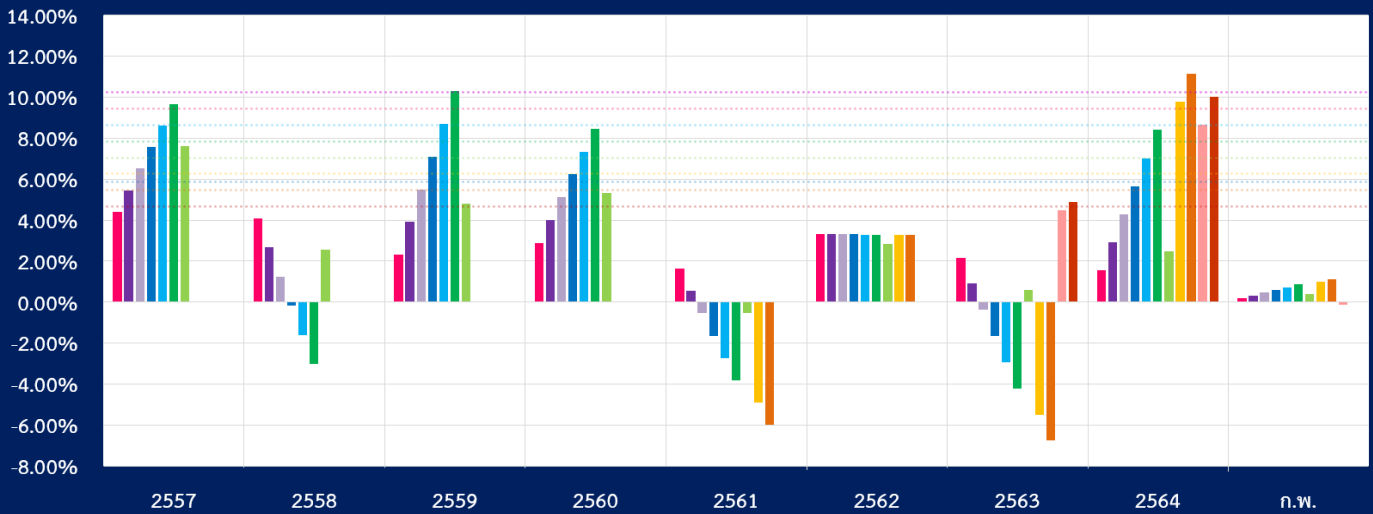
SET
The Stock Exchange of Thailand

อ่านต่อ >>>

SCAN ME



กราฟอัตราผลตอบแทนแต่ละรูปแบบการลงทุน (รายปี) ตั้งแต่ปี 2557 ถึง 28 กุมภาพันธ์ 2565



รูปแบบการลงทุน	อัตราผลตอบแทนสะสมรายปี									
	2557	2558	2559	2560	2561	2562	2563	2564	2565	
	ม.ค.-ธ.ค.	ม.ค.-ธ.ค.	ม.ค.-ธ.ค.	ม.ค.-ธ.ค.	ม.ค.-ธ.ค.	ม.ค.-ธ.ค.	ม.ค.-ธ.ค.	ม.ค.-ธ.ค.	ม.ค.-ธ.ค.	ม.ค.-ก.พ.
1	4.41%	4.09%	2.31%	2.88%	1.63%	3.32%	2.17%	1.54%	0.19%	
2	5.47%	2.67%	3.91%	4.00%	0.54%	3.33%	0.90%	2.92%	0.32%	
3	6.52%	1.25%	5.51%	5.12%	-0.55%	3.34%	-0.38%	4.29%	0.46%	
4	7.57%	-0.17%	7.11%	6.24%	-1.63%	3.34%	-1.66%	5.66%	0.59%	
5	8.62%	-1.59%	8.71%	7.35%	-2.72%	3.35%	-2.93%	7.03%	0.72%	
6	9.68%	-3.02%	10.30%	8.47%	-3.81%	3.36%	-4.21%	8.41%	0.86%	
7	7.61%	2.56%	4.79%	5.31%	-0.53%	2.83%	0.59%	2.50%	0.39%	
8					-4.89%	3.36%	-5.48%	9.78%	0.99%	
9					-5.98%	3.37%	-6.76%	11.15%	1.13%	
							ก.ค.-ธ.ค.			
10							4.50%	8.65%	-0.13%	
11							4.90%	10.03%	0.01%	
SET Index	1,497.67	1,288.02	1,542.94	1,753.71	1,563.88	1,579.84	1,449.35	1,657.62	1,685.18	
SET Index Return	15.32%	-14.00%	19.79%	13.66%	-10.85%	1.02%	-8.26%	14.37%	1.66%	
RP 1D	2.00%	1.50%	1.50%	1.50%	1.75%	1.25%	0.50%	0.50%	0.50%	

หมายเหตุ - กสช.กฟภ. เพิ่มทางเลือกการลงทุนให้กับสมาชิกที่สามารถยอมรับความเสี่ยงจากการลงทุนตราสารทุนในสัดส่วนที่สูงขึ้น โดยการเพิ่มรูปแบบการลงทุนในรูปแบบที่ 10 และรูปแบบที่ 11 และให้สมาชิกกองทุนได้ลงทุนตั้งแต่วันที่ 1 ก.ค. 2563
 - กสช.กฟภ. เพิ่มทางเลือกการลงทุนในรูปแบบ DIY ตั้งแต่วันที่ 1 ก.พ.2564 และรูปแบบ Life Path ตั้งแต่วันที่ 1 ม.ค.2565
 - อัตราผลตอบแทนรูปแบบที่ 7 ปี 2553 ถึงปี 2564 เป็นอัตราผลตอบแทนของกองทุนนโยบายการลงทุนผสมแบบยืดหยุ่น ตั้งแต่วันที่ 1 ม.ค.2565 กสช.กฟภ. ได้ยกเลิกกองทุนนโยบายการลงทุนผสมแบบยืดหยุ่น ดังนั้น อัตราผลตอบแทน รูปแบบที่ 7 ปี 2565 เป็นต้นไป เป็นอัตราผลตอบแทนที่คำนวณตามสัดส่วนการลงทุนนโยบายตราสารหนี้ร้อยละ 85 และตราสารทุนร้อยละ 15



Call Me PVD ติดต่อ กทช.

**ในช่วงสถานการณ์โควิด-19 สมาชิกสามารถสอบถามได้ที่หมายเลขโทรศัพท์ที่มีถือตามที่เราจะไว้

ช่องทางในการสอบถามข้อมูลกองทุนผ่านเจ้าหน้าที่กองจัดการกองทุนสำรองเลี้ยงชีพ:

แผนกบริหารสมาชิกกองทุน 5224 (08-1339-8897) แผนกประเมินผลการลงทุน 5333 (08-1914-6000)

แผนกบริหารบัญชีการเงินกองทุน 5687 (08-89142465) แผนกบริการและสารสนเทศกองทุน 5354 (08-1563-5424)

แผนกสมาชิกสัมพันธ์และกฎหมายกองทุน 5284 (09-1848-4994, 09-9465-2656)