

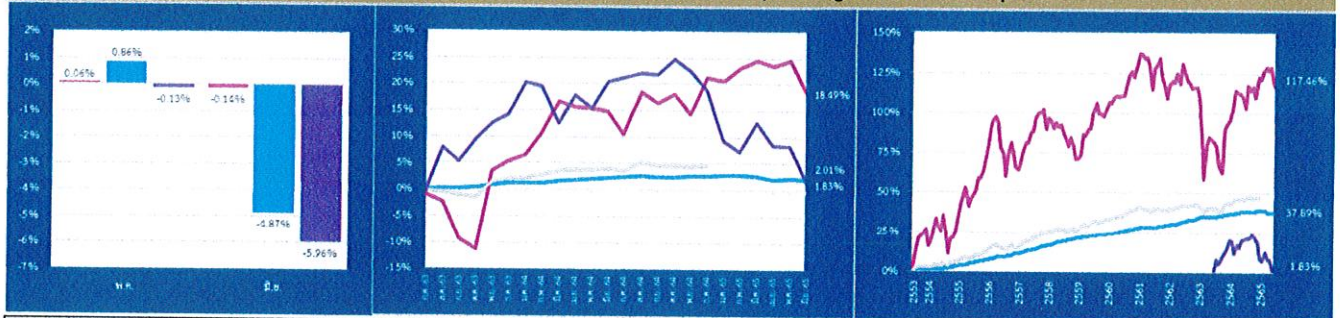


จดหมายข่าว กสช.กฟผ.

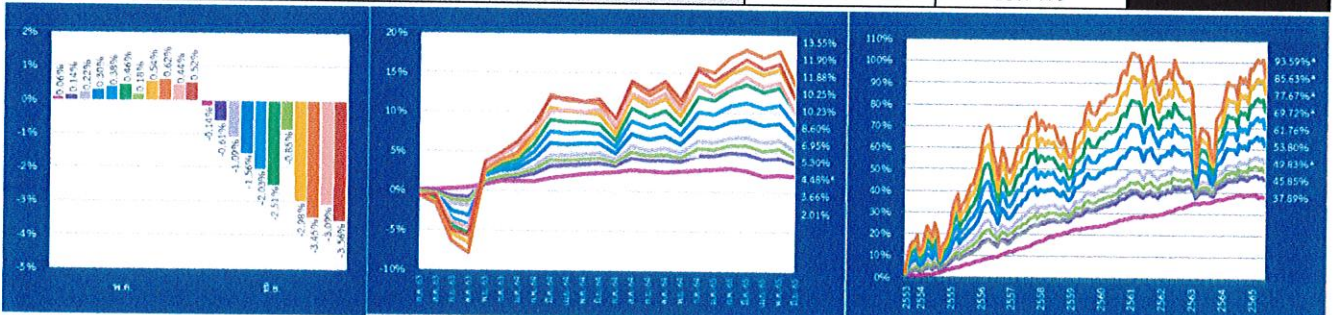
กองทุนสำรองเลี้ยงชีพ พนักงานการไฟฟ้าส่วนภูมิภาค ซึ่งจดทะเบียนแล้ว
ฉบับที่ 7/2565 วันจันทร์ที่ 4 กรกฎาคม พ.ศ.2565

“กทช. ขอแจ้งอัตราผลตอบแทนจากการลงทุนประจำเดือนมิถุนายน 2565 ให้ทุกท่านทราบ”

อัตราผลตอบแทนแต่ละนโยบายการลงทุนและรูปแบบการลงทุน



นโยบายการลงทุน	ตราสารหนี้	ตราสารทุน	ตราสารทุน ต่างประเทศ**
อัตราผลตอบแทนสะสม (รายเดือน) ตั้งแต่วันที่ 1 - 30 มิ.ย.2565	-0.14%	-4.87%	-5.96%
อัตราผลตอบแทนสะสม (รายปี) ตั้งแต่วันที่ 1 ม.ค. - 30 มิ.ย.2565	-0.71%	-2.29%	-14.34%
อัตราผลตอบแทนสะสมตั้งแต่วันที่ 1 ก.ค.2563 ถึง 30 มิ.ย.2565 (24 เดือน)	2.01%	18.49%	1.83%
อัตราผลตอบแทนสะสมตั้งแต่วันที่ 1 ก.ค.2553 ถึง 30 มิ.ย.2565 (144 เดือน)	37.89%	117.46%	
อัตราผลตอบแทนเฉลี่ย (ต่อปี)	3.16%	9.79%	
มูลค่าทรัพย์สินสุทธิต่อหน่วย ณ 30 มิ.ย.2565 (บาท/หน่วย)	21.7149	34.2452	10.1826
มูลค่าทรัพย์สินสุทธิต่อหน่วย ณ 31 ธ.ค.2564 (บาท/หน่วย)	21.8709	35.0478	11.8876
มูลค่าทรัพย์สินสุทธิต่อหน่วย ณ 30 มิ.ย.2553 (บาท/หน่วย)	15.7479	15.7479	

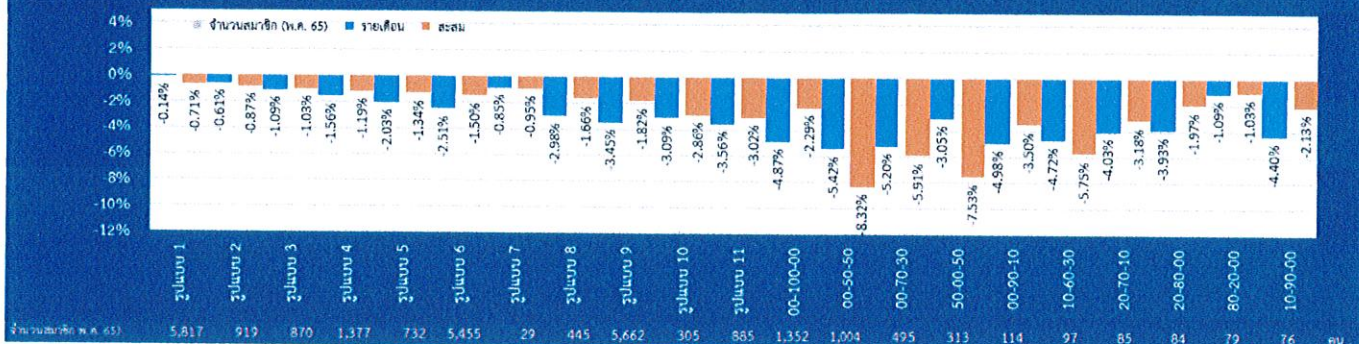


รูปแบบ การลงทุน	สัดส่วนการลงทุน (%)			อัตราผลตอบแทน 2565		อัตราผลตอบแทนสะสม			เฉลี่ย (ต่อปี)
	ตราสารหนี้	ตราสารทุน	ตราสารทุน ต่างประเทศ	มิ.ย.2565 (รายเดือน)	1 ม.ค. ถึง 30 มิ.ย.2565 (สะสม)	1 ม.ค.2561 ถึง 30 มิ.ย.2565 (54 เดือน)	1 ก.ค.2563 ถึง 30 มิ.ย.2565 (24 เดือน)	1 ก.ค.2553 ถึง 30 มิ.ย.2565 (144 เดือน)	
1	100	0		-0.14%	-0.71%	8.17%	2.01%	37.89%	3.16%
2	90	10		-0.61%	-0.87%	6.79%	3.66%	45.85%	3.82%
3	80	20		-1.09%	-1.03%	5.41%	5.30%	53.80%	4.48%
4	70	30		-1.56%	-1.19%	4.03%	6.95%	61.76%	5.15%
5	60	40		-2.03%	-1.34%	2.65%	8.60%	69.72%	5.81%
6	50	50		-2.51%	-1.50%	1.28%	10.25%	77.67%	6.47%
7	85	15		-0.85%	-0.95%	6.10%*	4.48%*	49.83%*	4.15%*
8	40	60		-2.98%	-1.66%	-0.10%	11.90%	85.63%*	7.14%*
9	30	70		-3.45%	-1.82%	-1.48%	13.55%	93.59%*	7.80%*
10**	40	50	10	-3.09%	-2.86%		10.23%		
11**	30	60	10	-3.56%	-3.02%		11.88%		

* อัตราผลตอบแทนจากการคำนวณ โดยอัตราผลตอบแทนที่เกิดขึ้นจริงของกองทุนนโยบายการลงทุนตราสารหนี้กับกองทุนนโยบายการลงทุนตราสารทุนตามสัดส่วนการลงทุนในรูปแบบที่ 7 รูปแบบที่ 8 และรูปแบบที่ 9 (สำหรับใช้เป็นข้อมูลอ้างอิงในตารางอัตราผลตอบแทน)

** ข้อมูลอัตราผลตอบแทนของกองทุนนโยบายตราสารทุนต่างประเทศและรูปแบบที่ 10 และรูปแบบที่ 11 เป็นข้อมูลอัตราผลตอบแทนตั้งแต่วันที่ 1 ก.ค. 63

กราฟอัตราผลตอบแทนแต่ละรูปแบบการลงทุน และสัดส่วน (DIY) 10 อันดับแรกที่สมาชิกเลือกลงทุน



หมายเหตุ - กสช.กฟท. ได้เปิดให้สมาชิกเลือกรูปแบบการลงทุนด้วยตนเองในรูปแบบ 1-7 ตั้งแต่วันที่ 1 ก.ค. 2553, รูปแบบ 8-9 ตั้งแต่วันที่ 1 ม.ค. 2561, รูปแบบที่ 10-11 ตั้งแต่วันที่ 1 ก.ค. 2563, รูปแบบ DIY ตั้งแต่วันที่ 1 ก.พ.2564 และรูปแบบ Life Path ตั้งแต่วันที่ 1 ม.ค.2565

- รูปแบบ DIY กำหนดสัดส่วนการลงทุนขั้นสูงในนโยบายการลงทุนตราสารทุนต่างประเทศไม่เกินร้อยละ 30 ตั้งแต่วันที่ 1 ก.พ. 2564 ไม่เกินร้อยละ 50 ตั้งแต่วันที่ 1 เม.ย. 2564 ไม่เกินร้อยละ 70 ตั้งแต่วันที่ 1 ก.ค. 2565 และกำหนดสัดส่วนการลงทุนขั้นสูงในนโยบายการลงทุนตราสารทุนที่ร้อยละ 100 ตั้งแต่วันที่ 1 ม.ค. 2565
- ทั้งนี้ มูลค่าทรัพย์สินสุทธิที่ใช้ในการคำนวณอัตราผลตอบแทนสะสมของรูปแบบนี้จะเริ่มต้น ณ วันที่ 31 ธ.ค. 2563 เพื่อสามารถเทียบกับอัตราผลตอบแทนรูปแบบอื่นได้
- สมาชิกสามารถคำนวณอัตราผลตอบแทนด้วยตนเองได้ผ่าน www.providentfund.pea.co.th
- ตั้งแต่วันที่ 1 ม.ค.2565 กสช.กฟท. ได้ยกเลิกกองทุนนโยบายผสมแบบยืดหยุ่น ทั้งนี้ รูปแบบที่ 7 เปลี่ยนเป็นรูปแบบที่กำหนดสัดส่วนการลงทุนนโยบายตราสารหนี้ร้อยละ 85 และตราสารทุนร้อยละ 15

ข้อมูลโดย : แผนกประเมินผลการลงทุน

ลงทุนสู่เงินเพื่อ ด้วยกองทุนรวมโครงสร้างพื้นฐาน

Highlights

กองทุนรวมโครงสร้างพื้นฐาน (Infrastructure Fund) เป็นอีกทางเลือกหนึ่งสำหรับผู้ที่ต้องการลงทุนระยะยาว เน้นรับเงินปันผลอย่างสม่ำเสมอ ที่สำคัญในช่วงที่เงินเฟ้อสูงเช่นนี้ กองทุนรวมประเภทนี้กลายเป็นตัวเลือกแรก ๆ ที่นักลงทุนหมายปอง เนื่องจากตัวกองทุนมีลักษณะเหมือนโถที่สามารถปรับขึ้นราคาได้หากต้นทุนสูงขึ้น จึงเป็นสินทรัพย์อีกประเภทหนึ่งที่สามารถต้านภัยจากเงินเฟ้อได้เป็นอย่างดี

ที่มา : www.setinvestnow.com

อ่านต่อ >>>

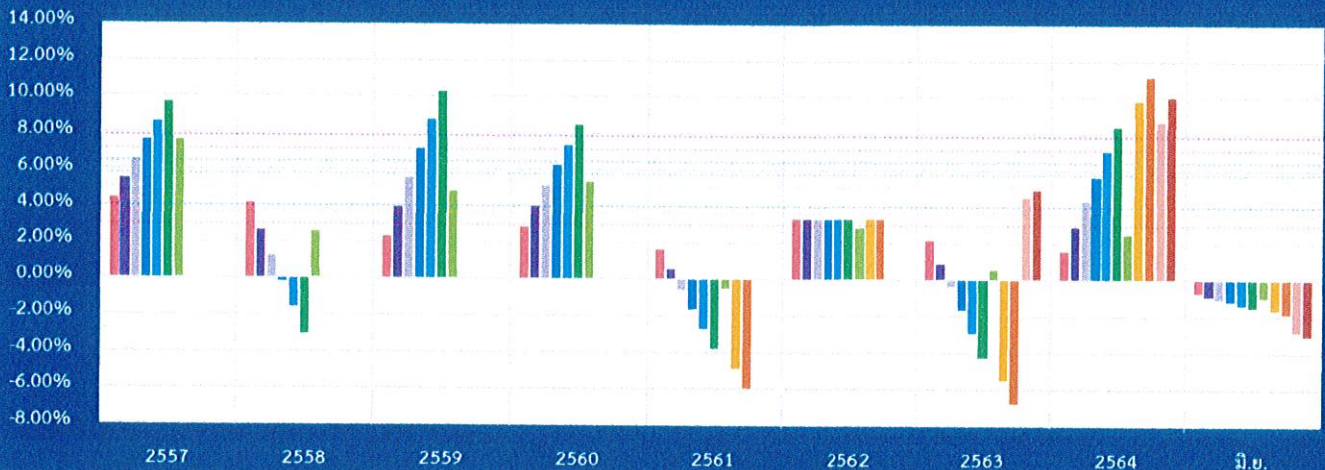
จัดทำโดย : แผนกสมาชิกสัมพันธ์และกฎหมายกองทุน

SET
The Stock Exchange of Thailand

SCAN ME



กราฟอัตราผลตอบแทนแต่ละรูปแบบการลงทุน (รายปี) ตั้งแต่ปี 2557 ถึง 30 มิถุนายน 2565



รูปแบบการลงทุน	อัตราผลตอบแทนสะสมรายปี									
	2557	2558	2559	2560	2561	2562	2563	2564	2565	
	ม.ค.-ธ.ค.	ม.ค.-ธ.ค.	ม.ค.-ธ.ค.	ม.ค.-ธ.ค.	ม.ค.-ธ.ค.	ม.ค.-ธ.ค.	ม.ค.-ธ.ค.	ม.ค.-ธ.ค.	ม.ค.-ธ.ค.	ม.ค.-มิ.ย.
1	4.41%	4.09%	2.31%	2.88%	1.63%	3.32%	2.17%	1.54%		-0.71%
2	5.47%	2.67%	3.91%	4.00%	0.54%	3.33%	0.90%	2.92%		-0.87%
3	6.52%	1.25%	5.51%	5.12%	-0.55%	3.34%	-0.38%	4.29%		-1.03%
4	7.57%	-0.17%	7.11%	6.24%	-1.63%	3.34%	-1.66%	5.66%		-1.19%
5	8.62%	-1.59%	8.71%	7.35%	-2.72%	3.35%	-2.93%	7.03%		-1.34%
6	9.68%	-3.02%	10.30%	8.47%	-3.81%	3.36%	-4.21%	8.41%		-1.50%
7	7.61%	2.56%	4.79%	5.31%	-0.53%	2.83%	0.59%	2.50%		-0.95%
8					-4.89%	3.36%	-5.48%	9.78%		-1.66%
9					-5.98%	3.37%	-6.76%	11.15%		-1.82%
10							4.50%	8.65%		-2.86%
11							4.90%	10.03%		-3.02%
SET Index	1,497.67	1,288.02	1,542.94	1,753.71	1,563.88	1,579.84	1,449.35	1,657.62		1,568.33
SET Index Return	15.32%	-14.00%	19.79%	13.66%	-10.85%	1.02%	-8.26%	14.37%		-5.39%
RP 1D	2.00%	1.50%	1.50%	1.50%	1.75%	1.25%	0.50%	0.50%		0.50%

หมายเหตุ - กสช.กฟภ. เพิ่มทางเลือกการลงทุนให้กับสมาชิกที่สามารถยอมรับความเสี่ยงจากการลงทุนตราสารทุนในสัดส่วนที่สูงขึ้น โดยการเพิ่มรูปแบบการลงทุนในรูปแบบที่ 10 และรูปแบบที่ 11 และให้สมาชิกกองทุนได้ลงทุนตั้งแต่วันที่ 1 ก.ค. 2563
 - กสช.กฟภ. เพิ่มทางเลือกการลงทุนในรูปแบบ DIY ตั้งแต่วันที่ 1 ก.พ.2564 และรูปแบบ Life Path ตั้งแต่วันที่ 1 ม.ค.2565
 - อัตราผลตอบแทนรูปแบบที่ 7 ปี 2553 ถึงปี 2564 เป็นอัตราผลตอบแทนของกองทุนนโยบายการลงทุนผสมแบบยืดหยุ่น ตั้งแต่วันที่ 1 ม.ค.2565 กสช.กฟภ. ได้ยกเลิกกองทุนนโยบายการลงทุนผสมแบบยืดหยุ่น ดังนั้น อัตราผลตอบแทน รูปแบบที่ 7 ปี 2565 เป็นต้นไป เป็นอัตราผลตอบแทนที่คำนวณตามสัดส่วนการลงทุนนโยบายตราสารหนี้ร้อยละ 85 และตราสารทุนร้อยละ 15

ข้อมูลโดย : แผนกประเมินผลการลงทุน



Call Me PVD ติดต่อ กทช.

ช่องทางในการสอบถามข้อมูลกองทุนผ่านเจ้าหน้าที่กองจัดการกองทุนสำรองเลี้ยงชีพ:

แผนกบริหารสมาชิกกองทุน 5224 (08-1339-8897)

แผนกประเมินผลการลงทุน 5333 (08-1914-6000)

แผนกบริหารบัญชีการเงินกองทุน 5687 (08-89142465)

แผนกบริการและสารสนเทศกองทุน 5354 (08-1563-5424)

แผนกสมาชิกสัมพันธ์และกฎหมายกองทุน 5284 (09-1848-4994, 09-9465-2656)

จัดทำโดย : แผนกสมาชิกสัมพันธ์และกฎหมายกองทุน