

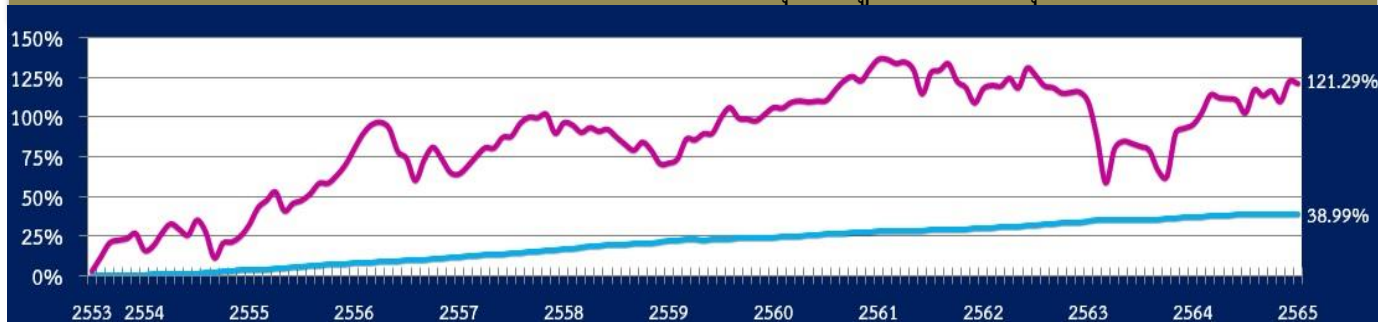


จดหมายข่าว กสช.กฟผ.

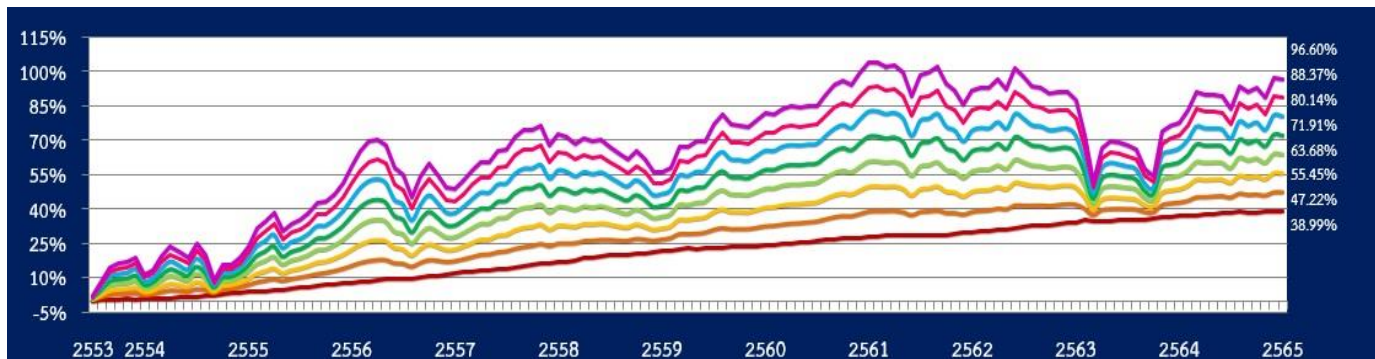
กองทุนสำรองเลี้ยงชีพ พนักงานการไฟฟ้าส่วนภูมิภาค ซึ่งจดทะเบียนแล้ว
ฉบับที่ 2/2565 วันพุธที่ 2 กุมภาพันธ์ พ.ศ.2565

“กทช. ขอแจ้งอัตราผลตอบแทนจากการลงทุนประจำเดือนมกราคม 2565 ให้ทุกท่านทราบ”

อัตราผลตอบแทนแต่ละนโยบายการลงทุนและรูปแบบการลงทุน



นโยบายการลงทุน	ตราสารหนี้	ตราสารทุน	ตราสารทุน ต่างประเทศ**
อัตราผลตอบแทนสะสม (รายเดือน) ตั้งแต่วันที่ 1 - 31 ม.ค.2565	0.08%	-0.57%	-8.11%
อัตราผลตอบแทนสะสม (รายปี) ตั้งแต่วันที่ 1 - 31 ม.ค.2565	0.08%	-0.57%	-8.11%
อัตราผลตอบแทนสะสมตั้งแต่วันที่ 1 ก.ค.2553 ถึง 31 ม.ค.2565 (139 เดือน)	38.99%	121.29%	9.23%
อัตราผลตอบแทนเฉลี่ย (ต่อปี)	3.37%	10.47%	
มูลค่าทรัพย์สินสุทธิต่อหน่วย ณ 31 ม.ค.2565 (บาท/หน่วย)	21.8877	34.8486	10.9234
มูลค่าทรัพย์สินสุทธิต่อหน่วย ณ 31 ธ.ค.2564 (บาท/หน่วย)	21.8709	35.0478	11,8876
มูลค่าทรัพย์สินสุทธิต่อหน่วย ณ 30 มิ.ย.2553 (บาท/หน่วย)	15.7479	15.7479	

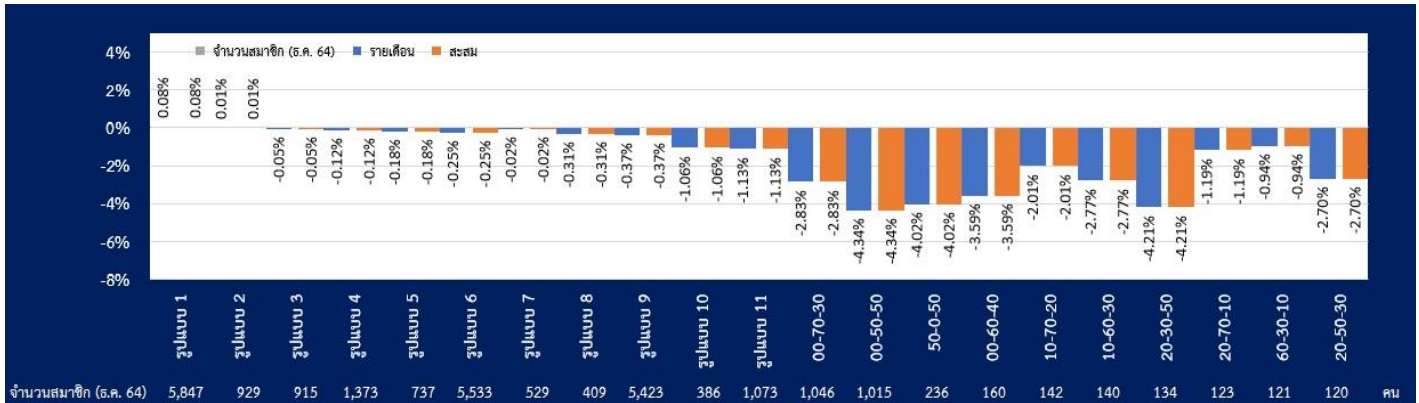


รูปแบบ การลงทุน	สัดส่วนการลงทุน (%)			อัตราผลตอบแทน 2565		อัตราผลตอบแทนสะสม			เฉลี่ย (ต่อปี)
	ตราสารหนี้	ตราสารทุน	ตราสารทุน ต่างประเทศ	ม.ค.2565 (รายเดือน)	1 ม.ค. ถึง 31 ม.ค.2565 (สะสม)	1 ม.ค.2561 ถึง 31 ม.ค.2565 (49 เดือน)	1 ก.ค.2563 ถึง 31 ม.ค.2565 (19 เดือน)	1 ก.ค.2553 ถึง 31 ม.ค.2565 (139 เดือน)	
1	100	0		0.08%	0.08%	9.03%	2.82%	38.99%	3.37%
2	90	10		0.01%	0.01%	7.73%	4.59%	47.22%	4.08%
3	80	20		-0.05%	-0.05%	6.43%	6.37%	55.45%	4.79%
4	70	30		-0.12%	-0.12%	5.13%	8.15%	63.68%	5.50%
5	60	40		-0.18%	-0.18%	3.84%	9.92%	71.91%	6.21%
6	50	50		-0.25%	-0.25%	2.54%	11.70%	80.14%	6.92%
7	85	15		-0.02%	-0.02%				
8	40	60		-0.31%	-0.31%	1.24%	13.48%	88.37%*	7.63%*
9	30	70		-0.37%	-0.37%	-0.06%	15.25%	96.60%*	8.34%*
10**	40	50	10	-1.06%	-1.06%		12.34%	รูปแบบที่ 10 - 11 เป็นข้อมูลอัตราสะสม ตั้งแต่วันที่ 1 ก.ค.63 - ม.ค.65	
11**	30	60	10	-1.13%	-1.13%		14.12%		

* จำนวนจากอัตราผลตอบแทนที่เกิดขึ้นจริงของกองทุนนโยบายตราสารหนี้กับกองทุนนโยบายตราสารทุนตามสัดส่วนการลงทุนในรูปแบบที่ 8 และรูปแบบที่ 9

** ข้อมูลอัตราผลตอบแทนของกองทุนนโยบายตราสารทุนต่างประเทศและรูปแบบที่ 10 และรูปแบบที่ 11 เป็นข้อมูลอัตราผลตอบแทนตั้งแต่วันที่ 1 ก.ค. 63

กราฟอัตราผลตอบแทนแต่ละรูปแบบการลงทุน และสัดส่วน (DIY) 10 อันดับแรกที่สมาชิกเลือกลงทุน



หมายเหตุ - กสช.พท. ได้เปิดให้สมาชิกเลือกรูปแบบการลงทุนด้วยตนเองในรูปแบบ 1-7 ตั้งแต่ 1 ก.ค. 2553, รูปแบบ 8-9 ตั้งแต่วันที่ 1 ม.ค. 2561, รูปแบบที่ 10-11 ตั้งแต่วันที่ 1 ก.ค. 2563
- รูปแบบที่ 12 ที่มีสัดส่วนการลงทุนขั้นสูงในนโยบายการลงทุนตราสารทุนต่างประเทศไม่เกินร้อยละ 30 ตั้งแต่วันที่ 1 ก.พ. 2564 และไม่เกินร้อยละ 50 ตั้งแต่วันที่ 1 เม.ย. 2564 ที่มีสัดส่วนการลงทุนขั้นสูงในนโยบายตราสารทุนร้อยละ 100 ตั้งแต่วันที่ 1 ม.ค. 2565
- ทั้งนี้ มูลค่าทรัพย์สินสุทธิที่ใช้ในการคำนวณอัตราผลตอบแทนสะสมของรูปแบบนี้จะเริ่มต้น ณ วันที่ 31 ธ.ค. 2563 เพื่อสามารถเทียบกับอัตราผลตอบแทนรูปแบบอื่นได้

“ช้อปดีมีคั่น”
ซื้อขายหุ้น ก็ลดหย่อนได้

#investHow SET

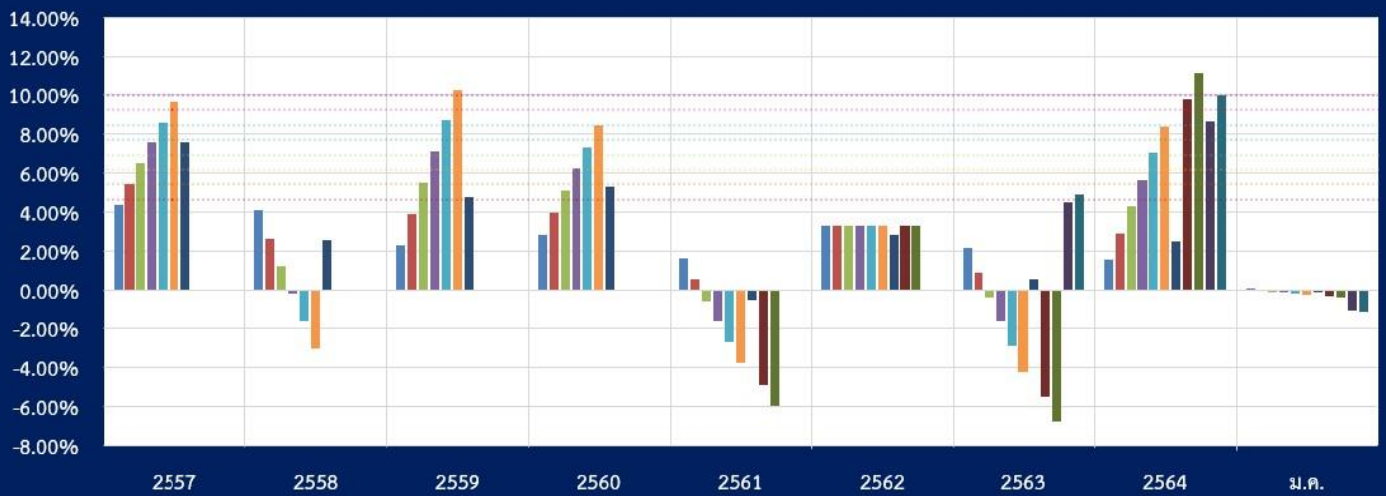
SCAN ME!



กลับมาอีกครั้งสำหรับมาตรการ “ช้อปดีมีคั่น” รอบใหม่ปี 2565 สำหรับผู้มีเงินได้ ซึ่งมีหน้าที่เสียภาษีเงินได้บุคคลธรรมดา ใช้ลดหย่อนภาษีสูงสุดถึง 30,000 บาท ซึ่งมีสินค้ามากมายหลายรายการ

รู้หรือไม่ว่าการซื้อขายหุ้น ก็สามารถนำไปลดหย่อนภาษีได้ด้วย แต่บัญชีหุ้นประเภทไหนบ้างที่เข้าเงื่อนไข ใช้หลักฐานอะไรบ้างที่ใช้ลดหย่อนภาษี การซื้อขาย และเราควรวិธีการลดหย่อนภาษีอย่างไร บทความนี้มีคำตอบ

กราฟอัตราผลตอบแทนแต่ละรูปแบบการลงทุน (รายปี) ตั้งแต่ปี 2557 ถึง 31 มกราคม 2565



รูปแบบการลงทุน	อัตราผลตอบแทนสะสมรายปี									
	2557	2558	2559	2560	2561	2562	2563	2564	2565	
	ม.ค.-ธ.ค.	ม.ค.-ธ.ค.	ม.ค.-ธ.ค.	ม.ค.-ธ.ค.	ม.ค.-ธ.ค.	ม.ค.-ธ.ค.	ม.ค.-ธ.ค.	ม.ค.-ธ.ค.	ม.ค.	ม.ค.
1	4.41%	4.09%	2.31%	2.88%	1.63%	3.32%	2.17%	1.54%	0.08%	
2	5.47%	2.67%	3.91%	4.00%	0.54%	3.33%	0.90%	2.92%	0.01%	
3	6.52%	1.25%	5.51%	5.12%	-0.55%	3.34%	-0.38%	4.29%	-0.05%	
4	7.57%	-0.17%	7.11%	6.24%	-1.63%	3.34%	-1.66%	5.66%	-0.12%	
5	8.62%	-1.59%	8.71%	7.35%	-2.72%	3.35%	-2.93%	7.03%	-0.18%	
6	9.68%	-3.02%	10.30%	8.47%	-3.81%	3.36%	-4.21%	8.41%	-0.25%	
7	7.61%	2.56%	4.79%	5.31%	-0.53%	2.83%	0.59%	2.50%	-0.02%	
8					-4.89%	3.36%	-5.48%	9.78%	-0.31%	
9					-5.98%	3.37%	-6.76%	11.15%	-0.37%	
							ก.ค.-ธ.ค.			
10							4.50%	8.65%	-1.06%	
11							4.90%	10.03%	-1.13%	
SET Index	1,497.67	1,288.02	1,542.94	1,753.71	1,563.88	1,579.84	1,449.35	1,657.62	1,648.81	
SET Index Return	15.32%	-14.00%	19.79%	13.66%	-10.85%	1.02%	-8.26%	14.37%	-0.53%	
RP 1D	2.00%	1.50%	1.50%	1.50%	1.75%	1.25%	0.50%	0.50%	0.50%	

หมายเหตุ กสช.กฟภ. เพิ่มทางเลือกการลงทุนให้กับสมาชิกที่สามารถยอมรับความเสี่ยงจากการลงทุนตราสารทุนในสัดส่วนที่สูงขึ้น โดยการเพิ่มรูปแบบการลงทุนในรูปแบบที่ 10 และ รูปแบบที่ 11 และให้สมาชิกลงทุนได้ตั้งแต่วันที่ 1 ก.ค. 2563



Call Me PVD ติดต่อ กทช.

**ในช่วงสถานการณ์โควิด-19 สมาชิกสามารถสอบถามได้ที่หมายเลขโทรศัพท์มือถือตามที่ระบุไว้

ช่องทางในการสอบถามข้อมูลกองทุนผ่านเจ้าหน้าที่กองจัดการกองทุนสำรองเลี้ยงชีพ:

แผนกบริหารสมาชิกกองทุน 5224 (08-1339-8897) แผนกประเมินผลการลงทุน 5333 (08-1914-6000)

แผนกบริหารบัญชีการเงินกองทุน 5687 (08-89142465) แผนกบริการและสารสนเทศกองทุน 5354 (08-1563-5424)

แผนกสมาชิกสัมพันธ์และกฎหมายกองทุน 5284 (09-1848-4994, 09-9465-2656)