

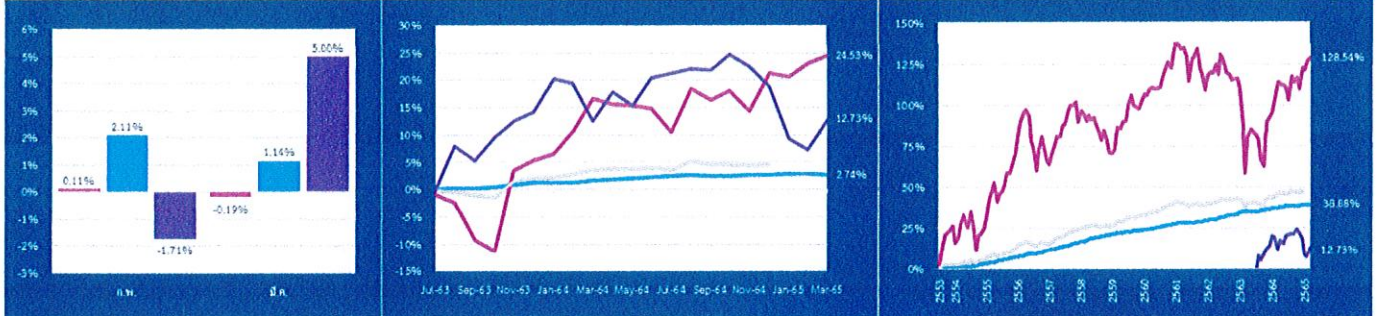


จดหมายข่าว กสช.กฟผ.

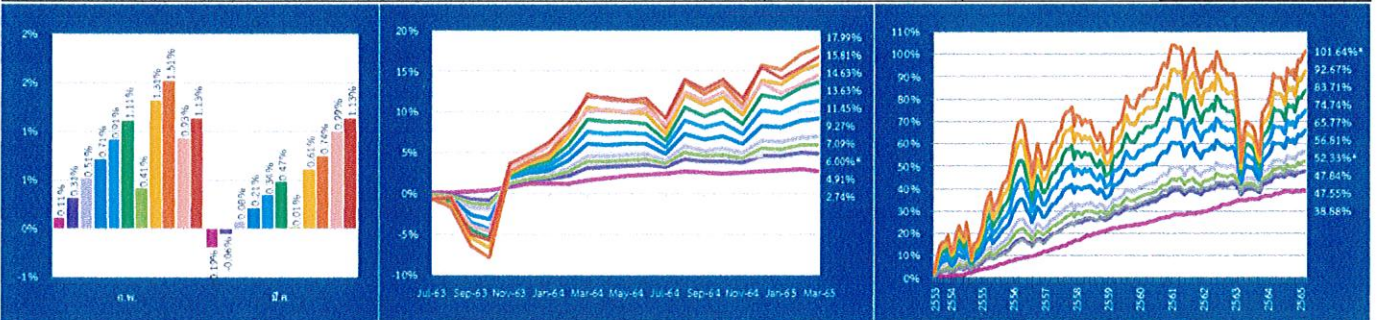
กองทุนสำรองเลี้ยงชีพ พนักงานการไฟฟ้าส่วนภูมิภาค ซึ่งจดทะเบียนแล้ว
ฉบับที่ 4/2565 วันอังคารที่ 5 เมษายน พ.ศ.2565

“กทช. ขอแจ้งอัตราผลตอบแทนจากการลงทุนประจำเดือนมีนาคม 2565 ให้ทุกท่านทราบ”

อัตราผลตอบแทนแต่ละนโยบายการลงทุนและรูปแบบการลงทุน



นโยบายการลงทุน	ตราสารหนี้	ตราสารทุน	ตราสารทุนต่างประเทศ**
อัตราผลตอบแทนสะสม (รายเดือน) ตั้งแต่วันที่ 1 - 31 มี.ค.2565	-0.19%	1.14%	5.00%
อัตราผลตอบแทนสะสม (รายปี) ตั้งแต่วันที่ 1 ม.ค. - 31 มี.ค.2565	-0.003%	2.69%	-5.17%
อัตราผลตอบแทนสะสมตั้งแต่วันที่ 1 ก.ค.2563 ถึง 31 มี.ค.2565 (21 เดือน)	2.74%	24.53%	12.73%
อัตราผลตอบแทนสะสมตั้งแต่วันที่ 1 ก.ค.2553 ถึง 28 ก.พ.2565 (140 เดือน)	38.88%	128.54%	
อัตราผลตอบแทนเฉลี่ย (ต่อปี)	3.31%	10.94%	
มูลค่าทรัพย์สินสุทธิต่อหน่วย ณ 31 มี.ค.2565 (บาท/หน่วย)	21.8701	35.9898	11.2729
มูลค่าทรัพย์สินสุทธิต่อหน่วย ณ 31 ธ.ค.2564 (บาท/หน่วย)	21.8709	35.0478	11.8876
มูลค่าทรัพย์สินสุทธิต่อหน่วย ณ 30 มิ.ย.2553 (บาท/หน่วย)	15.7479	15.7479	

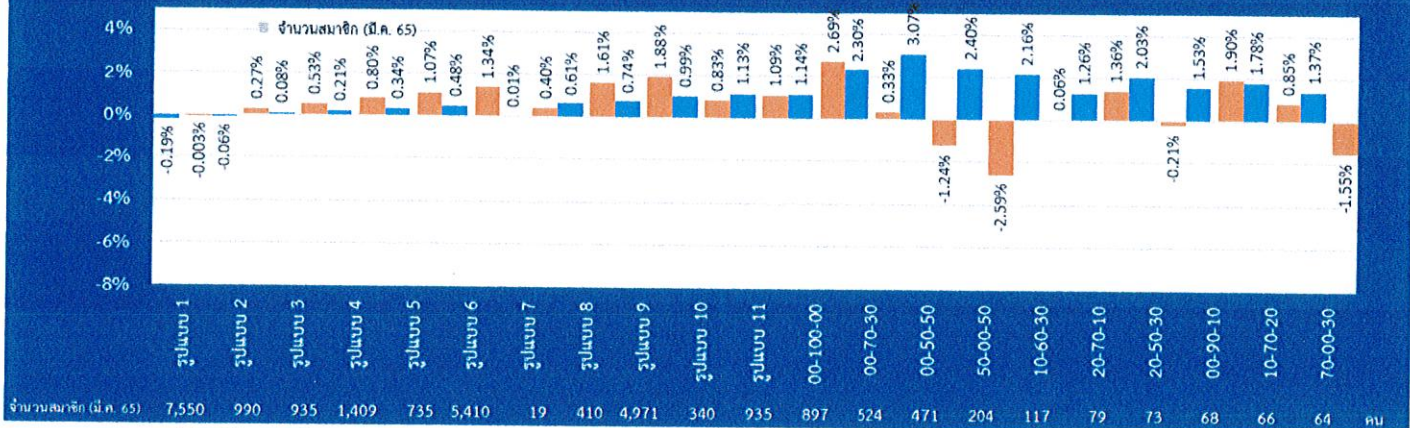


รูปแบบการลงทุน	สัดส่วนการลงทุน (%)			อัตราผลตอบแทน 2565		อัตราผลตอบแทนสะสม			เฉลี่ย (ต่อปี)
	ตราสารหนี้	ตราสารทุน	ตราสารทุนต่างประเทศ	มี.ค.2565 (รายเดือน)	1 ม.ค. ถึง 31 มี.ค.2565 (สะสม)	1 ม.ค.2561 ถึง 31 มี.ค.2565 (51 เดือน)	1 ก.ค.2563 ถึง 31 มี.ค.2565 (21 เดือน)	1 ก.ค.2553 ถึง 31 มี.ค.2565 (141 เดือน)	
1	100	0		-0.19%	-0.003%	8.94%	2.74%	38.88%	3.31%
2	90	10		-0.06%	0.27%	7.96%	4.91%	47.84%	4.07%
3	80	20		0.08%	0.53%	6.99%	7.09%	56.81%	4.83%
4	70	30		0.21%	0.80%	6.02%	9.27%	65.77%	5.60%
5	60	40		0.34%	1.07%	5.04%	11.45%	74.74%	6.36%
6	50	50		0.48%	1.34%	4.07%	13.63%	83.71%	7.12%
7	85	15		0.01%	0.40%	7.48%*	6.00%*	52.33%*	4.45%*
8	40	60		0.61%	1.61%	3.09%	15.81%	92.67%*	0.73%*
9	30	70		0.74%	1.88%	2.12%	17.99%	101.64%*	0.50%*
10**	40	50	10	0.99%	0.83%		14.63%	รูปแบบที่ 10 - 11 เป็นข้อมูลอัตราสะสมตั้งแต่วันที่ 1 ก.ค.63 - มี.ค.65	
11**	30	60	10	1.13%	1.09%		16.81%		

* อัตราผลตอบแทนจากการคำนวณ โดยอัตราผลตอบแทนที่เกิดขึ้นจริงของกองทุนนโยบายการลงทุนตราสารหนี้กับกองทุนนโยบายการลงทุนตราสารทุนตามสัดส่วนการลงทุนในรูปแบบที่ 7 รูปแบบที่ 8 และรูปแบบที่ 9 (สำหรับใช้เป็นข้อมูลอ้างอิงในตารางอัตราผลตอบแทน)

** ข้อมูลอัตราผลตอบแทนของกองทุนนโยบายตราสารทุนต่างประเทศและรูปแบบที่ 10 และรูปแบบที่ 11 เป็นข้อมูลอัตราผลตอบแทนตั้งแต่วันที่ 1 ก.ค. 63

กราฟอัตราผลตอบแทนแต่ละรูปแบบการลงทุน และสัดส่วน (DIY) 10 อันดับแรกที่สมาชิกเลือกลงทุน



หมายเหตุ - กสช.กฟท. ได้เปิดให้สมาชิกเลือกรูปแบบการลงทุนด้วยตนเองในรูปแบบ 1-7 ตั้งแต่วันที่ 1 ก.ค. 2553, รูปแบบ 8-9 ตั้งแต่วันที่ 1 ม.ค. 2561, รูปแบบที่ 10-11 ตั้งแต่วันที่ 1 ก.ค. 2563, รูปแบบ DIY ตั้งแต่วันที่ 1 ก.พ.2564 และรูปแบบ Life Path ตั้งแต่วันที่ 1 ม.ค.2565

- รูปแบบ DIY กำหนดสัดส่วนการลงทุนขั้นสูงในนโยบายการลงทุนตราสารทุนต่างประเทศไม่เกินร้อยละ 30 ตั้งแต่วันที่ 1 ก.พ. 2564 และไม่เกินร้อยละ 50 ตั้งแต่วันที่ 1 เม.ย. 2564 และกำหนดสัดส่วนการลงทุนขั้นสูงในนโยบายการลงทุนตราสารทุนที่ร้อยละ 100 ตั้งแต่วันที่ 1 ม.ค. 2565

ทั้งนี้ มูลค่าทรัพย์สินสุทธิที่ใช้ในการคำนวณอัตราผลตอบแทนสะสมของรูปแบบนี้จะเริ่มต้น ณ วันที่ 31 ธ.ค. 2563 เพื่อสามารถเทียบกับอัตราผลตอบแทนรูปแบบอื่นได้

- สมาชิกสามารถคำนวณอัตราผลตอบแทนด้วยตนเองได้ผ่าน www.providentfund.pea.co.th

- ตั้งแต่วันที่ 1 ม.ค.2565 กสช.กฟท. ได้ยกเลิกกองทุนนโยบายผสมแบบยืดหยุ่น ทั้งนี้ รูปแบบที่ 7 เปลี่ยนเป็นรูปแบบที่กำหนดสัดส่วนการลงทุนนโยบายตราสารหนี้ร้อยละ 85 และตราสารทุนร้อยละ 15

“เคยนึกถึงวันที่ต้องเกษียณอายุบ้างไหม”

หลายคนอาจคิดว่าเป็นเรื่องไกลตัว แต่จริงๆ แล้ว ถ้าเราไม่รีบวางแผนตั้งแต่เนิ่นๆ อาจมีเงินไม่พอใช้จนถึงบั้นปลายชีวิต และที่สำคัญคือ ไม่มีเวลาเหลือให้แก้ไขความผิดพลาดได้ เพราะ “การเกษียณอายุ” หมายถึง การหยุดทำงาน ไม่มีรายได้หลักอีกต่อไป แต่เรายังจำเป็นต้องกินต้องใช้ในชีวิตประจำวันที่เหลืออยู่ แถมเมื่ออายุมากขึ้น ร่างกายเสื่อมสภาพลง ค่ารักษาพยาบาลก็มากขึ้นไปด้วย การเตรียมความพร้อมเพื่อวัยเกษียณจึงเป็นเรื่องที่เราควรให้ความสำคัญเป็นอันดับต้นๆ

ที่มา : www.setinvestnow.com

แผนกสมาชิกสัมพันธ์และกฎหมายกองทุน

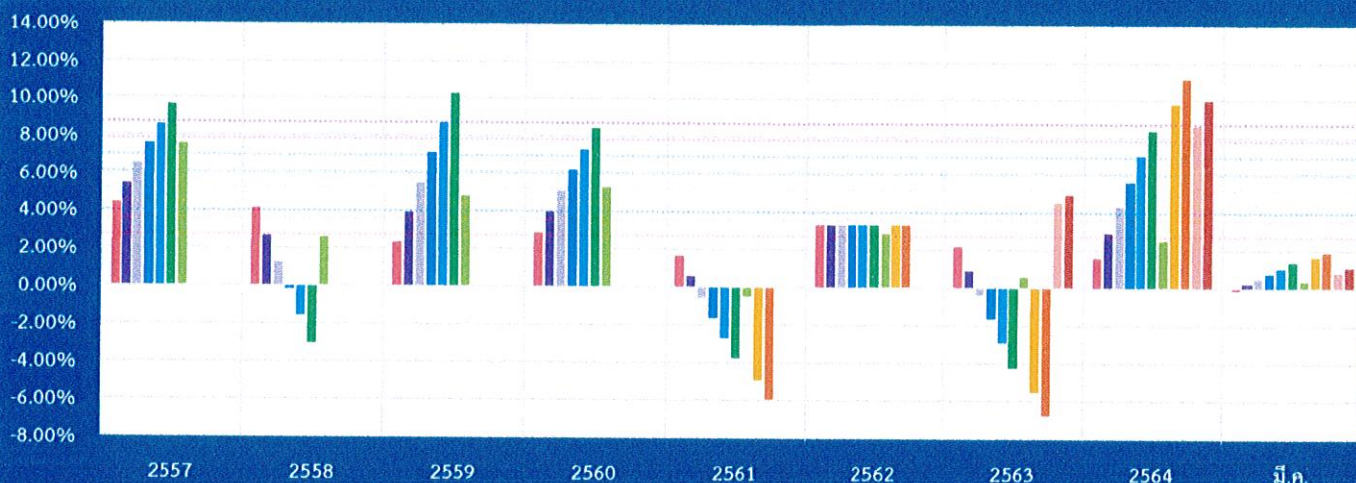
อ่านต่อ >>>

SET
The Stock Exchange of Thailand

SCAN ME



กราฟอัตราผลตอบแทนแต่ละรูปแบบการลงทุน (รายปี) ตั้งแต่ปี 2557 ถึง 31 มีนาคม 2565



รูปแบบการลงทุน	อัตราผลตอบแทนสะสมรายปี									
	2557	2558	2559	2560	2561	2562	2563	2564	2565	
	ม.ค.-ธ.ค.	ม.ค.-ธ.ค.	ม.ค.-ธ.ค.	ม.ค.-ธ.ค.	ม.ค.-ธ.ค.	ม.ค.-ธ.ค.	ม.ค.-ธ.ค.	ม.ค.-ธ.ค.	ม.ค.-ธ.ค.	ม.ค.-มี.ค.
1	4.41%	4.09%	2.31%	2.88%	1.63%	3.32%	2.17%	1.54%		-0.003%
2	5.47%	2.67%	3.91%	4.00%	0.54%	3.33%	0.90%	2.92%		0.27%
3	6.52%	1.25%	5.51%	5.12%	-0.55%	3.34%	-0.38%	4.29%		0.53%
4	7.57%	-0.17%	7.11%	6.24%	-1.63%	3.34%	-1.66%	5.66%		0.80%
5	8.62%	-1.59%	8.71%	7.35%	-2.72%	3.35%	-2.93%	7.03%		1.07%
6	9.68%	-3.02%	10.30%	8.47%	-3.81%	3.36%	-4.21%	8.41%		1.34%
7	7.61%	2.56%	4.79%	5.31%	-0.53%	2.83%	0.59%	2.50%		0.40%
8					-4.89%	3.36%	-5.48%	9.78%		1.61%
9					-5.98%	3.37%	-6.76%	11.15%		1.88%
							ก.ค.-ธ.ค.			
10							4.50%	8.65%		0.83%
11							4.90%	10.03%		1.09%
SET Index	1,497.67	1,288.02	1,542.94	1,753.71	1,563.88	1,579.84	1,449.35	1,657.62		1,695.24
SET Index Return	15.32%	-14.00%	19.79%	13.66%	-10.85%	1.02%	-8.26%	14.37%		2.27%
RP 1D	2.00%	1.50%	1.50%	1.50%	1.75%	1.25%	0.50%	0.50%		0.50%

- หมายเหตุ - กสช.กฟภ. เพิ่มทางเลือกการลงทุนให้กับสมาชิกที่สามารถยอมรับความเสี่ยงจากการลงทุนตราสารทุนในสัดส่วนที่สูงขึ้น โดยการเพิ่มรูปแบบการลงทุนในรูปแบบที่ 10 และรูปแบบที่ 11 และให้สมาชิกกองทุนได้ลงทุนตั้งแต่วันที่ 1 ก.ค. 2563
- กสช.กฟภ. เพิ่มทางเลือกการลงทุนในรูปแบบ DIY ตั้งแต่วันที่ 1 ก.พ.2564 และรูปแบบ Life Path ตั้งแต่วันที่ 1 ม.ค.2565
- อัตราผลตอบแทนรูปแบบที่ 7 ปี 2553 ถึงปี 2564 เป็นอัตราผลตอบแทนของกองทุนนโยบายการลงทุนผสมแบบยืดหยุ่น ตั้งแต่วันที่ 1 ม.ค.2565 กสช.กฟภ. ได้ยกเลิกกองทุนนโยบายการลงทุนผสมแบบยืดหยุ่น ดังนั้น อัตราผลตอบแทน รูปแบบที่ 7 ปี 2565 เป็นต้นไป เป็นอัตราผลตอบแทนที่คำนวณตามสัดส่วนการลงทุนนโยบายตราสารหนี้ร้อยละ 85 และตราสารทุนร้อยละ 15



****ในช่วงสถานการณ์โควิด-19 สมาชิกสามารถสอบถามได้ที่หมายเลขโทรศัพท์มือถือตามที่ระบุไว้**

Call Me PVD ติดต่อ กทช.

ช่องทางในการสอบถามข้อมูลกองทุนผ่านเจ้าหน้าที่กองจัดการกองทุนสำรองเลี้ยงชีพ:

แผนกบริหารสมาชิกกองทุน 5224 (08-1339-8897)

แผนกประเมินผลการลงทุน 5333 (08-1914-6000)

แผนกบริหารบัญชีการเงินกองทุน 5687 (08-89142465)

แผนกบริการและสารสนเทศกองทุน 5354 (08-1563-5424)

แผนกสมาชิกสัมพันธ์และกฎหมายกองทุน 5284 (09-1848-4994, 09-9465-2656)

แผนกสมาชิกสัมพันธ์และกฎหมายกองทุน