

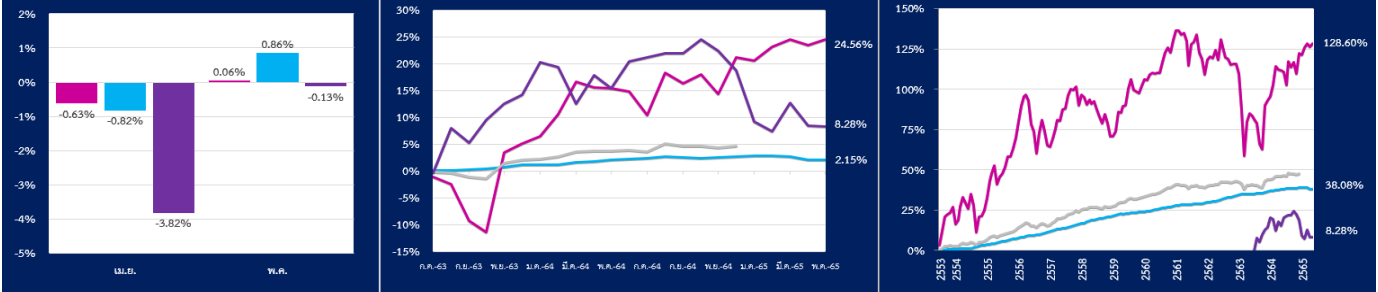


จดหมายข่าว กสช.กฟผ.

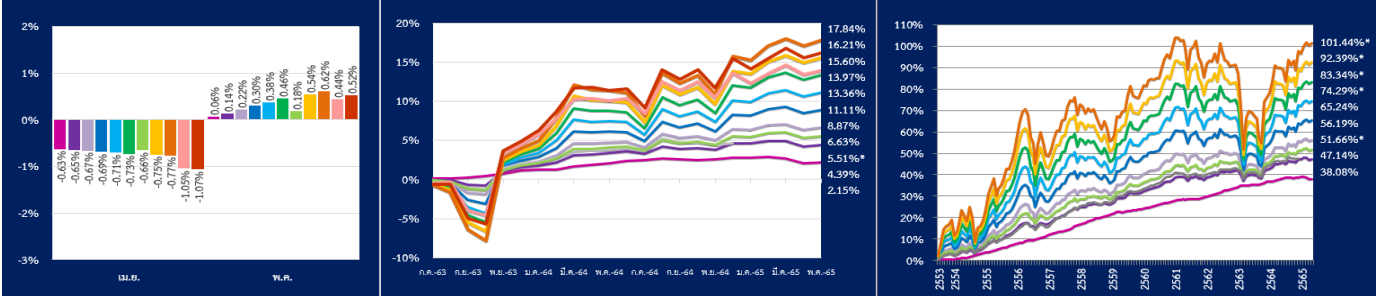
กองทุนสำรองเลี้ยงชีพ พนักงานการไฟฟ้าส่วนภูมิภาค ซึ่งจดทะเบียนแล้ว
ฉบับที่ 6/2565 วันพฤหัสบดีที่ 2 มิถุนายน พ.ศ.2565

“กทช. ขอแจ้งอัตราผลตอบแทนจากการลงทุนประจำเดือนพฤษภาคม 2565 ให้ทุกท่านทราบ”

อัตราผลตอบแทนแต่ละนโยบายการลงทุนและรูปแบบการลงทุน



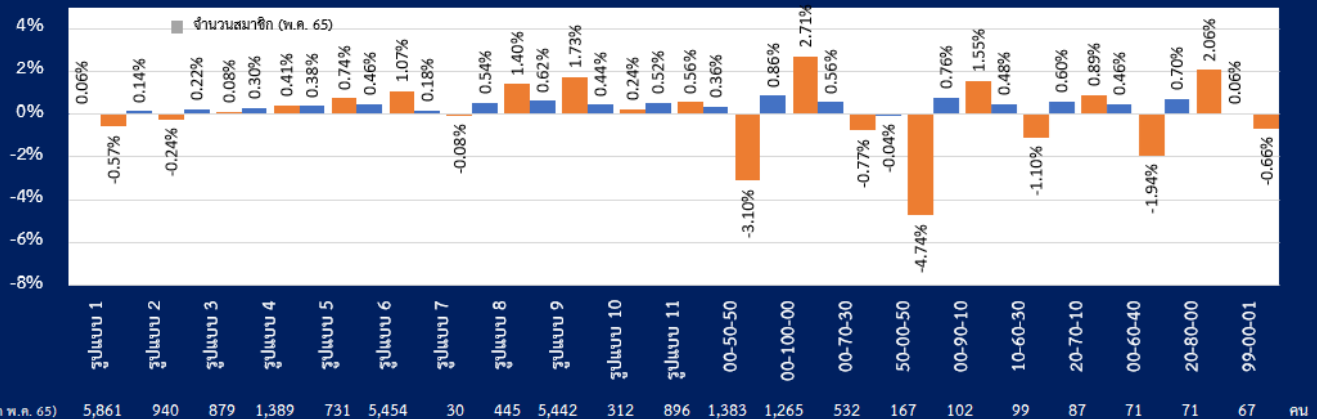
นโยบายการลงทุน	ตราสารหนี้	ตราสารทุน	ตราสารทุนต่างประเทศ**
อัตราผลตอบแทนสะสม (รายเดือน) ตั้งแต่วันที่ 1 - 31 พ.ค.2565	0.06%	0.86%	-0.13%
อัตราผลตอบแทนสะสม (รายปี) ตั้งแต่วันที่ 1 ม.ค. - 31 พ.ค.2565	-0.57%	2.71%	-8.92%
อัตราผลตอบแทนสะสมตั้งแต่วันที่ 1 ก.ค.2563 ถึง 31 พ.ค.2565 (23 เดือน)	2.15%	24.56%	8.28%
อัตราผลตอบแทนสะสมตั้งแต่วันที่ 1 ก.ค.2553 ถึง 31 พ.ค.2565 (143 เดือน)	38.08%	128.60%	
อัตราผลตอบแทนเฉลี่ย (ต่อปี)	3.20%	10.79%	
มูลค่าทรัพย์สินสุทธิต่อหน่วย ณ 31 พ.ค.2565 (บาท/หน่วย)	21.7454	35.9990	10.8278
มูลค่าทรัพย์สินสุทธิต่อหน่วย ณ 31 ธ.ค.2564 (บาท/หน่วย)	21.8709	35.0478	11.8876
มูลค่าทรัพย์สินสุทธิต่อหน่วย ณ 30 มิ.ย.2553 (บาท/หน่วย)	15.7479	15.7479	



รูปแบบการลงทุน	สัดส่วนการลงทุน (%)			อัตราผลตอบแทน 2565		อัตราผลตอบแทนสะสม				เฉลี่ย (ต่อปี)
	ตราสารหนี้	ตราสารทุน	ตราสารทุนต่างประเทศ	พ.ค.2565 (รายเดือน)	1 ม.ค. ถึง 31 พ.ค.2565 (สะสม)	1 ม.ค.2561 ถึง 31 พ.ค.2565 (53 เดือน)	1 ก.ค.2563 ถึง 31 พ.ค.2565 (23 เดือน)	1 ก.ค.2553 ถึง 31 พ.ค.2565 (143 เดือน)		
1	100	0		0.06%	-0.57%	8.32%	2.15%	38.08%	3.20%	
2	90	10		0.14%	-0.24%	7.41%	4.39%	47.14%	3.96%	
3	80	20		0.22%	0.08%	6.50%	6.63%	56.19%	4.71%	
4	70	30		0.30%	0.41%	5.59%	8.87%	65.24%	5.47%	
5	60	40		0.38%	0.74%	4.68%	11.11%	74.29%	6.23%	
6	50	50		0.46%	1.07%	3.77%	13.36%	83.34%	6.99%	
7	85	15		0.18%	-0.08%	6.95%*	5.51%*	51.66%*	4.34%*	
8	40	60		0.54%	1.40%	2.86%	15.60%	92.39%*	7.75%*	
9	30	70		0.62%	1.73%	1.95%	17.84%	101.44%*	8.51%*	
10**	40	50	10	0.44%	0.24%		13.97%			
11**	30	60	10	0.52%	0.56%		16.21%			

* อัตราผลตอบแทนจากการคำนวณ โดยอัตราผลตอบแทนที่เกิดขึ้นจริงของกองทุนนโยบายการลงทุนตราสารหนี้กับกองทุนนโยบายการลงทุนตราสารทุนตามสัดส่วนการลงทุนในรูปแบบที่ 7 รูปแบบที่ 8 และรูปแบบที่ 9 (สำหรับใช้เป็นข้อมูลอ้างอิงในตารางอัตราผลตอบแทน)
** ข้อมูลอัตราผลตอบแทนของกองทุนนโยบายตราสารทุนต่างประเทศและรูปแบบที่ 10 และรูปแบบที่ 11 เป็นข้อมูลอัตราผลตอบแทนตั้งแต่วันที่ 1 ก.ค. 63

กราฟอัตราผลตอบแทนแต่ละรูปแบบการลงทุน และสัดส่วน (DIY) 10 อันดับแรกที่สมาชิกเลือกลงทุน



หมายเหตุ - กสช.กฟท. ได้เปิดให้สมาชิกเลือกรูปแบบการลงทุนด้วยตนเองในรูปแบบ 1-7 ตั้งแต่วันที่ 1 ก.ค. 2553, รูปแบบ 8-9 ตั้งแต่วันที่ 1 ม.ค. 2561, รูปแบบที่ 10-11 ตั้งแต่วันที่ 1 ก.ค. 2563, รูปแบบ DIY ตั้งแต่วันที่ 1 ก.พ.2564 และรูปแบบ Life Path ตั้งแต่วันที่ 1 ม.ค.2565

- รูปแบบ DIY กำหนดสัดส่วนการลงทุนขึ้นสูงในนโยบายการลงทุนตราสารทุนต่างประเทศไม่เกินร้อยละ 30 ตั้งแต่วันที่ 1 ก.พ. 2564 และไม่เกินร้อยละ 50 ตั้งแต่วันที่ 1 เม.ย. 2564 และกำหนดสัดส่วนการลงทุนขึ้นสูงในนโยบายการลงทุนตราสารทุนที่ร้อยละ 100 ตั้งแต่วันที่ 1 ม.ค. 2565

ทั้งนี้ มูลค่าทรัพย์สินสุทธิที่ใช้ในการคำนวณอัตราผลตอบแทนสะสมของรูปแบบนี้จะเริ่มต้น ณ วันที่ 31 ธ.ค. 2563 เพื่อสามารถเทียบกับอัตราผลตอบแทนรูปแบบอื่นได้

- สมาชิกสามารถคำนวณอัตราผลตอบแทนด้วยตนเองได้ผ่าน www.providentfund.pea.co.th

- ตั้งแต่วันที่ 1 ม.ค.2565 กสช.กฟท. ได้ยกเลิกกองทุนนโยบายผสมแบบยืดหยุ่น ทั้งนี้ รูปแบบที่ 7 เปลี่ยนเป็นรูปแบบที่กำหนดสัดส่วนการลงทุนนโยบายตราสารทุนที่ร้อยละ 85 และตราสารทุนร้อยละ 15



Highlights

ท่ามกลางสถานการณ์และปัจจัยลบรอบรั้วตลาดหุ้น หน้าทีของนักลงทุน คือ ต้องทำการบ้านและประเมินว่าหุ้นประเภทไหนที่สามารถก้าวข้ามผ่านพายุที่โหมกระหน่ำและเติบโตต่อไปได้ นั่นคือ หุ้นที่มีความปลอดภัย ราคาถูกกว่ามูลค่าที่แท้จริง และมีคุณภาพทั้งการดำเนินงานธุรกิจและการจ่ายเงินปันผล ซึ่งหุ้นประเภทนี้มีหลายร้อยตัว ขอเพียงค้นหาให้เจอ

ที่มา : www.setinvestnow.com

อ่านต่อ >>>

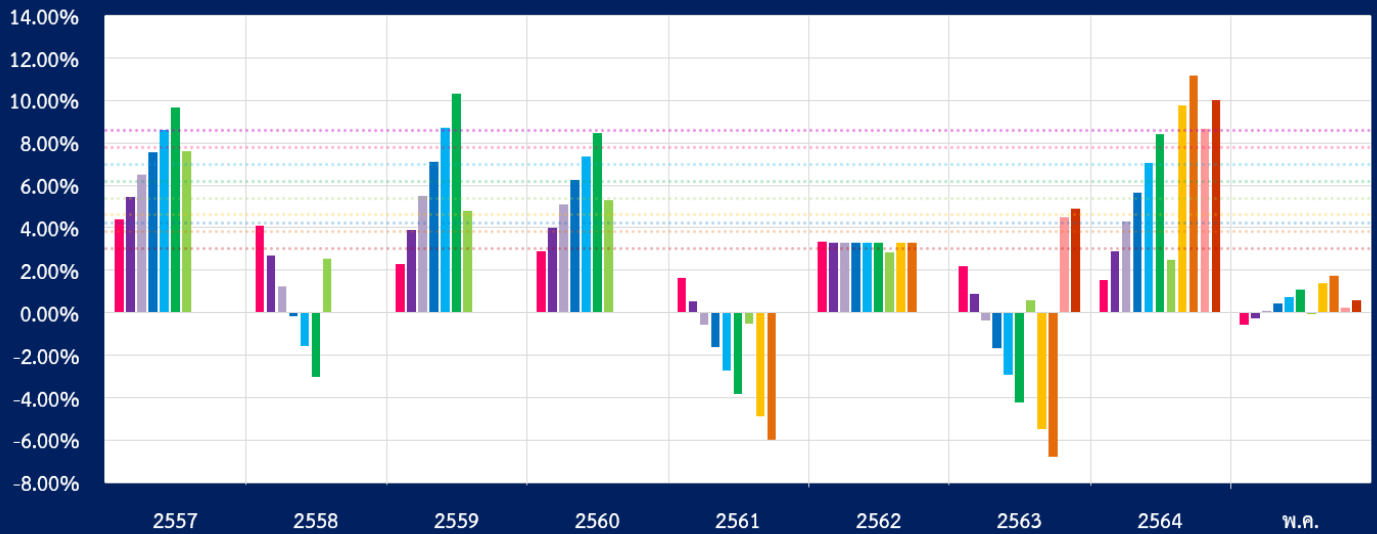
SET
The Stock Exchange of Thailand

SCAN ME



กราฟอัตราผลตอบแทนแต่ละรูปแบบการลงทุน (รายปี)

ตั้งแต่ปี 2557 ถึง 31 พฤษภาคม 2565



รูปแบบการลงทุน	อัตราผลตอบแทนสะสมรายปี									
	2557	2558	2559	2560	2561	2562	2563	2564	2565	
	ม.ค.-ธ.ค.	ม.ค.-ธ.ค.	ม.ค.-ธ.ค.	ม.ค.-ธ.ค.	ม.ค.-ธ.ค.	ม.ค.-ธ.ค.	ม.ค.-ธ.ค.	ม.ค.-ธ.ค.	ม.ค.-ธ.ค.	ม.ค.-พ.ค.
1	4.41%	4.09%	2.31%	2.88%	1.63%	3.32%	2.17%	1.54%	-0.57%	
2	5.47%	2.67%	3.91%	4.00%	0.54%	3.33%	0.90%	2.92%	-0.24%	
3	6.52%	1.25%	5.51%	5.12%	-0.55%	3.34%	-0.38%	4.29%	0.08%	
4	7.57%	-0.17%	7.11%	6.24%	-1.63%	3.34%	-1.66%	5.66%	0.41%	
5	8.62%	-1.59%	8.71%	7.35%	-2.72%	3.35%	-2.93%	7.03%	0.74%	
6	9.68%	-3.02%	10.30%	8.47%	-3.81%	3.36%	-4.21%	8.41%	1.07%	
7	7.61%	2.56%	4.79%	5.31%	-0.53%	2.83%	0.59%	2.50%	-0.08%	
8					-4.89%	3.36%	-5.48%	9.78%	1.40%	
9					-5.98%	3.37%	-6.76%	11.15%	1.73%	
							ก.ค.-ธ.ค.			
10							4.50%	8.65%	0.24%	
11							4.90%	10.03%	0.56%	
SET Index	1,497.67	1,288.02	1,542.94	1,753.71	1,563.88	1,579.84	1,449.35	1,657.62	1,663.41	
SET Index Return	15.32%	-14.00%	19.79%	13.66%	-10.85%	1.02%	-8.26%	14.37%	0.35%	
RP 1D	2.00%	1.50%	1.50%	1.50%	1.75%	1.25%	0.50%	0.50%	0.50%	

หมายเหตุ - กสช.กฟภ. เพิ่มทางเลือกการลงทุนให้กับสมาชิกที่สามารถยอมรับความเสี่ยงจากการลงทุนตราสารทุนในสัดส่วนที่สูงขึ้น โดยการเพิ่มรูปแบบการลงทุนในรูปแบบที่ 10 และรูปแบบที่ 11 และให้สมาชิกกองทุนได้ลงทุนตั้งแต่วันที่ 1 ก.ค. 2563

- กสช.กฟภ. เพิ่มทางเลือกการลงทุนในรูปแบบ DIY ตั้งแต่วันที่ 1 ก.พ.2564 และรูปแบบ Life Path ตั้งแต่วันที่ 1 ม.ค.2565

- อัตราผลตอบแทนรูปแบบที่ 7 ปี 2553 ถึงปี 2564 เป็นอัตราผลตอบแทนของกองทุนนโยบายการลงทุนผสมแบบยืดหยุ่น ตั้งแต่วันที่ 1 ม.ค.2565 กสช.กฟภ. ได้ยกเลิกกองทุนนโยบายการลงทุนผสมแบบยืดหยุ่น ดังนั้น อัตราผลตอบแทน รูปแบบที่ 7 ปี 2565 เป็นต้นไป เป็นอัตราผลตอบแทนที่คำนวณตามสัดส่วนการลงทุนนโยบายตราสารหนี้ร้อยละ 85 และตราสารทุนร้อยละ 15



Call Me PVD ติดต่อ กทช.

**ในช่วงสถานการณ์โควิด-19 สมาชิกสามารถสอบถามได้ที่หมายเลขโทรศัพท์มือถือตามที่ระบุไว้

ช่องทางในการสอบถามข้อมูลกองทุนผ่านเจ้าหน้าที่กองจัดการกองทุนสำรองเลี้ยงชีพ:

แผนกบริหารสมาชิกกองทุน 5224 (08-1339-8897)

แผนกประเมินผลการลงทุน 5333 (08-1914-6000)

แผนกบริหารบัญชีการเงินกองทุน 5687 (08-89142465)

แผนกบริการและสารสนเทศกองทุน 5354 (08-1563-5424)

แผนกสมาชิกสัมพันธ์และกฎหมายกองทุน 5284 (09-1848-4994, 09-9465-2656)

แผนกสมาชิกสัมพันธ์และกฎหมายกองทุน