

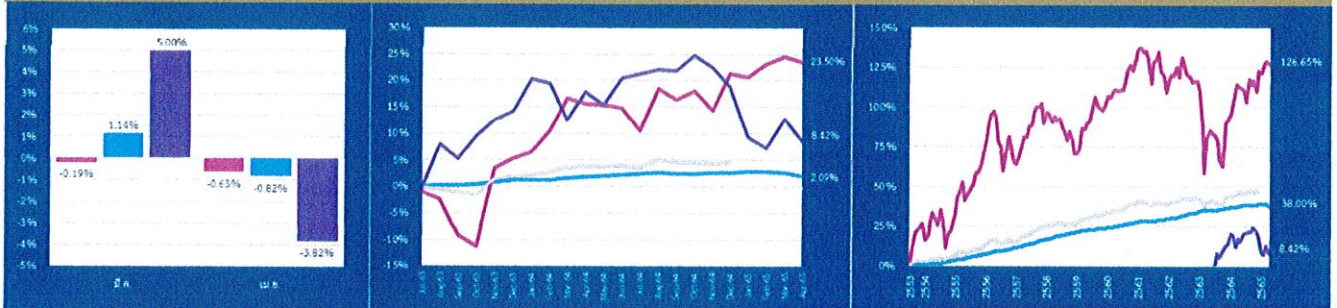


จดหมายข่าว กสช.กฟผ.

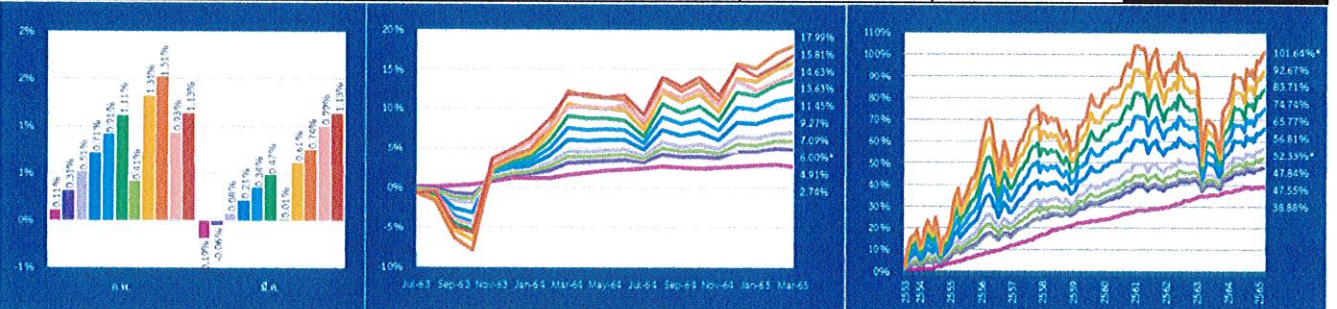
กองทุนสำรองเลี้ยงชีพ พนักงานการไฟฟ้าส่วนภูมิภาค ซึ่งจดทะเบียนแล้ว
ฉบับที่ 5/2565 วันพฤหัสบดีที่ 5 พฤษภาคม พ.ศ.2565

“กทช. ขอแจ้งอัตราผลตอบแทนจากการลงทุนประจำเดือนเมษายน 2565 ให้ทุกท่านทราบ”

อัตราผลตอบแทนแต่ละนโยบายการลงทุนและรูปแบบการลงทุน



นโยบายการลงทุน	ตราสารหนี้	ตราสารทุน	ตราสารทุนต่างประเทศ**
อัตราผลตอบแทนสะสม (รายเดือน) ตั้งแต่วันที่ 1 - 30 เม.ย.2565	-0.628%	-0.83%	-3.82%
อัตราผลตอบแทนสะสม (รายปี) ตั้งแต่วันที่ 1 ม.ค. - 30 เม.ย.2565	-0.632%	1.84%	-8.80%
อัตราผลตอบแทนสะสมตั้งแต่วันที่ 1 ก.ค.2563 ถึง 30 เม.ย.2565 (22 เดือน)	2.09%	23.50%	8.42%
อัตราผลตอบแทนสะสมตั้งแต่วันที่ 1 ก.ค.2553 ถึง 30 เม.ย.2565 (142 เดือน)	38.00%	126.65%	
อัตราผลตอบแทนเฉลี่ย (ต่อปี)	3.21%	10.70%	
มูลค่าทรัพย์สินสุทธิต่อหน่วย ณ 30 เม.ย.2565 (บาท/หน่วย)	21.7327	35.6929	10.8418
มูลค่าทรัพย์สินสุทธิต่อหน่วย ณ 31 ธ.ค.2564 (บาท/หน่วย)	21.8709	35.0478	11.8876
มูลค่าทรัพย์สินสุทธิต่อหน่วย ณ 30 มิ.ย.2553 (บาท/หน่วย)	15.7479	15.7479	



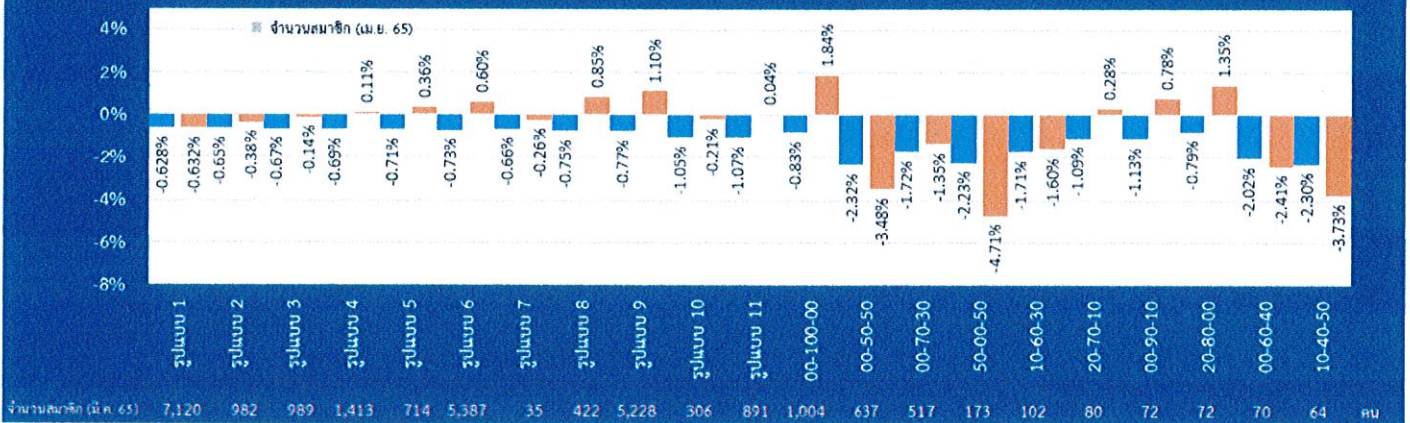
รูปแบบการลงทุน	สัดส่วนการลงทุน (%)			อัตราผลตอบแทน 2565		อัตราผลตอบแทนสะสม			เฉลี่ย (ต่อปี)
	ตราสารหนี้	ตราสารทุน	ตราสารทุนต่างประเทศ	เม.ย.2565 (รายเดือน)	1 ม.ค. ถึง 30 เม.ย.2565 (สะสม)	1 ม.ค.2561 ถึง 30 เม.ย.2565 (52 เดือน)	1 ก.ค.2563 ถึง 30 เม.ย.2565 (22 เดือน)	1 ก.ค.2553 ถึง 30 เม.ย.2565 (142 เดือน)	
1	100	0		-0.628%	-0.632%	8.25%	2.09%	38.00%	3.21%
2	90	10		-0.65%	-0.38%	7.27%	4.23%	46.87%	3.96%
3	80	20		-0.67%	-0.14%	6.28%	6.37%	55.73%	4.71%
4	70	30		-0.69%	0.11%	5.29%	8.51%	64.60%	5.46%
5	60	40		-0.71%	0.36%	4.30%	10.66%	73.46%	6.21%
6	50	50		-0.73%	0.60%	3.31%	12.80%	82.33%	6.96%
7	85	15		-0.66%	-0.26%	6.77%*	5.30%*	51.30%*	4.34%*
8	40	60		-0.75%	0.85%	2.33%	14.94%	91.19%*	7.71%*
9	30	70		-0.77%	1.10%	1.34%	17.08%	100.06%*	8.46%*
10**	40	50	10	-1.05%	-0.21%		13.43%		
11**	30	60	10	-1.07%	0.04%		15.57%		

รูปแบบที่ 10 - 11 เป็นข้อมูลอัตราสะสมตั้งแต่วันที่ 1 ก.ค.63 - เม.ย.65

* อัตราผลตอบแทนจากการคำนวณ โดยอัตราผลตอบแทนที่เกิดขึ้นจริงของกองทุนนโยบายการลงทุนตราสารหนี้กับกองทุนนโยบายการลงทุนตราสารทุนตามสัดส่วนการลงทุนในรูปแบบที่ 7 รูปแบบที่ 8 และรูปแบบที่ 9 (สำหรับใช้เป็นข้อมูลอ้างอิงในตารางอัตราผลตอบแทน)

** ข้อมูลอัตราผลตอบแทนของกองทุนนโยบายการลงทุนตราสารทุนต่างประเทศและรูปแบบที่ 10 และรูปแบบที่ 11 เป็นข้อมูลอัตราผลตอบแทนตั้งแต่วันที่ 1 ก.ค. 63

กราฟอัตราผลตอบแทนแต่ละรูปแบบการลงทุน และสัดส่วน (DIY) 10 อันดับแรกที่สมาชิกเลือกลงทุน



หมายเหตุ - กสช.พ.ก. ได้เปิดให้สมาชิกเลือกรูปแบบการลงทุนด้วยตนเองในรูปแบบ 1-7 ตั้งแต่วันที่ 1 ก.ค. 2553, รูปแบบ 8-9 ตั้งแต่วันที่ 1 ม.ค. 2561, รูปแบบที่ 10-11 ตั้งแต่วันที่ 1 ก.ค. 2563, รูปแบบ DIY ตั้งแต่วันที่ 1 ก.พ. 2564 และรูปแบบ Life Path ตั้งแต่วันที่ 1 ม.ค. 2565

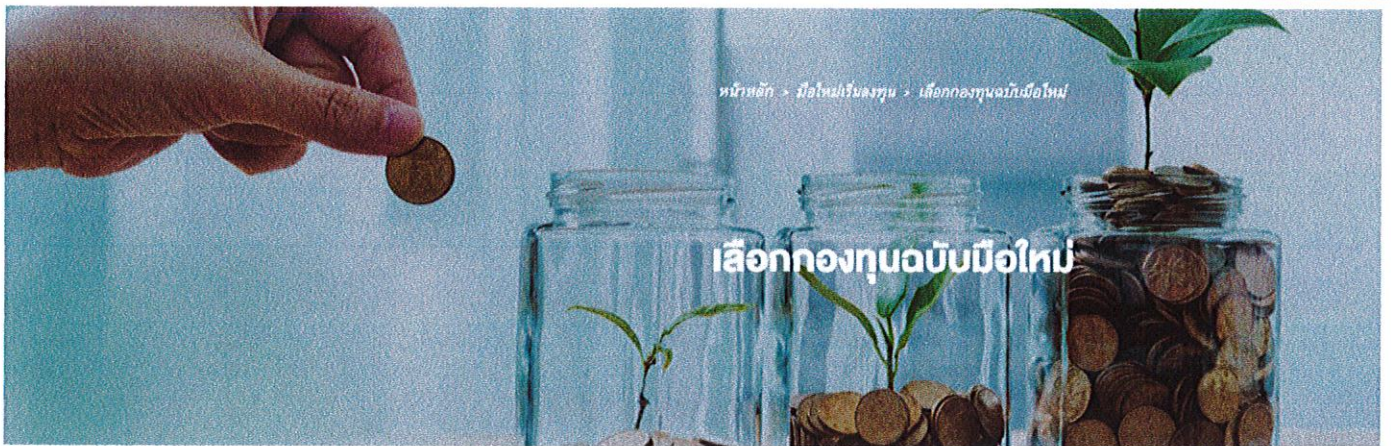
- รูปแบบ DIY กำหนดสัดส่วนการลงทุนขึ้นสูงในนโยบายการลงทุนตราสารทุนต่างประเทศไม่เกินร้อยละ 30 ตั้งแต่วันที่ 1 ก.พ. 2564 และไม่เกินร้อยละ 50 ตั้งแต่วันที่ 1 เม.ย. 2564 และกำหนดสัดส่วนการลงทุนขึ้นสูงในนโยบายการลงทุนตราสารทุนที่ร้อยละ 100 ตั้งแต่วันที่ 1 ม.ค. 2565

ทั้งนี้ มูลค่าทรัพย์สินสุทธิที่ใช้ในการคำนวณอัตราผลตอบแทนสะสมของรูปแบบนี้จะเริ่มต้น ณ วันที่ 31 ธ.ค. 2563 เพื่อสามารถเทียบกับอัตราผลตอบแทนรูปแบบอื่นได้

- สมาชิกสามารถคำนวณอัตราผลตอบแทนด้วยตนเองได้ผ่าน www.providentfund.pea.co.th

- ตั้งแต่วันที่ 1 ม.ค. 2565 กสช.พ.ก. ได้ยกเลิกกองทุนนโยบายผสมแบบยืดหยุ่น ทั้งนี้ รูปแบบที่ 7 เปลี่ยนเป็นรูปแบบที่กำหนดสัดส่วนการลงทุนนโยบายตราสารหนี้ร้อยละ 85 และตราสารทุนร้อยละ 15

ข้อมูล : แผนกประเมินผลการลงทุน



“หากเราเป็นคนหนึ่งที่มีประสบการณ์การลงทุนน้อย มีเงินลงทุนไม่มากนัก แลไม่มีเวลาดูตามข้อมูลอย่างใกล้ชิด แต่ใจเราอยากลงทุนแล้ว **“กองทุนรวม”** อาจเป็นคำตอบที่ดีที่สุด เพราะถือเป็นทางเลือกอันดับต้นๆ ที่จะช่วยต่อยอดเงินออม สร้างผลตอบแทนที่ดีกลับมาให้เราได้”

ที่มา : www.setinvestnow.com

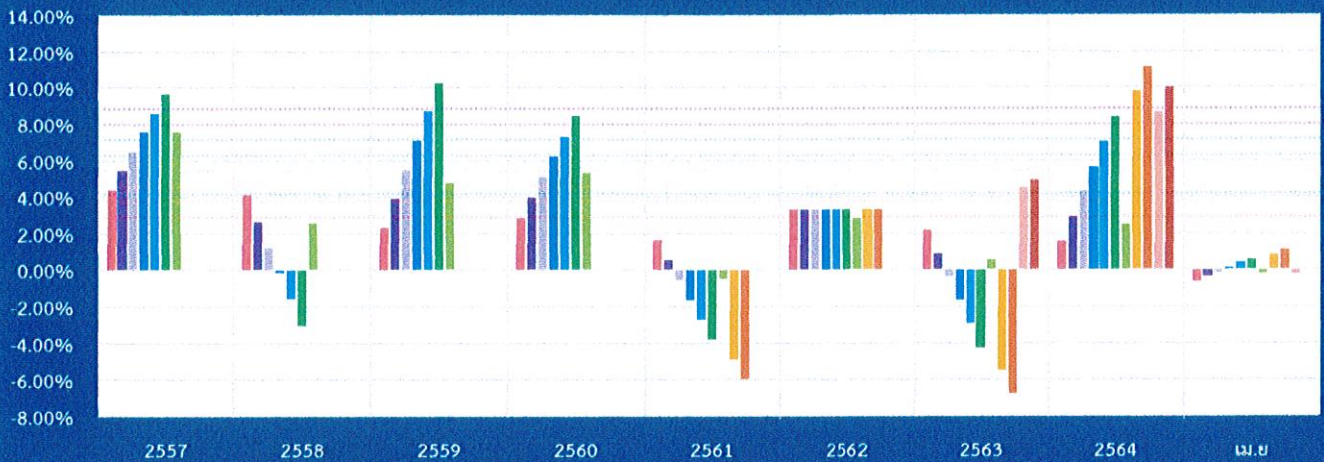
SCAN ME



อ่านต่อ >>>

SET
The Stock Exchange of Thailand

กราฟอัตราผลตอบแทนแต่ละรูปแบบการลงทุน (รายปี) ตั้งแต่ปี 2557 ถึง 30 เมษายน 2565



รูปแบบการลงทุน	อัตราผลตอบแทนสะสมรายปี									
	2557	2558	2559	2560	2561	2562	2563	2564	2565	
	ม.ค.-ธ.ค.	ม.ค.-ธ.ค.	ม.ค.-ธ.ค.	ม.ค.-ธ.ค.	ม.ค.-ธ.ค.	ม.ค.-ธ.ค.	ม.ค.-ธ.ค.	ม.ค.-ธ.ค.	ม.ค.-ธ.ค.	ม.ค.-เม.ย.
1	4.41%	4.09%	2.31%	2.88%	1.63%	3.32%	2.17%	1.54%	-0.63%	
2	5.47%	2.67%	3.91%	4.00%	0.54%	3.33%	0.90%	2.92%	-0.38%	
3	6.52%	1.25%	5.51%	5.12%	-0.55%	3.34%	-0.38%	4.29%	-0.14%	
4	7.57%	-0.17%	7.11%	6.24%	-1.63%	3.34%	-1.66%	5.66%	0.11%	
5	8.62%	-1.59%	8.71%	7.35%	-2.72%	3.35%	-2.93%	7.03%	0.36%	
6	9.68%	-3.02%	10.30%	8.47%	-3.81%	3.36%	-4.21%	8.41%	0.60%	
7	7.61%	2.56%	4.79%	5.31%	-0.53%	2.83%	0.59%	2.50%	-0.26%	
8					-4.89%	3.36%	-5.48%	9.78%	0.85%	
9					-5.98%	3.37%	-6.76%	11.15%	1.10%	
							ก.ค.-ธ.ค.			
10							4.50%	8.65%	-0.21%	
11							4.90%	10.03%	0.04%	
SET Index	1,497.67	1,288.02	1,542.94	1,753.71	1,563.88	1,579.84	1,449.35	1,657.62	1,667.44	
SET Index Return	15.32%	-14.00%	19.79%	13.66%	-10.85%	1.02%	-8.26%	14.37%	0.59%	
RP 1D	2.00%	1.50%	1.50%	1.50%	1.75%	1.25%	0.50%	0.50%	0.50%	

หมายเหตุ - กสช.กฟภ. เพิ่มทางเลือกการลงทุนให้กับสมาชิกที่สามารถยอมรับความเสี่ยงจากการลงทุนตราสารทุนในสัดส่วนที่สูงขึ้น โดยการเพิ่มรูปแบบการลงทุนในรูปแบบที่ 10 และรูปแบบที่ 11 และให้สมาชิกกองทุนได้ลงทุนตั้งแต่วันที่ 1 ก.ค. 2563
 - กสช.กฟภ. เพิ่มทางเลือกการลงทุนในรูปแบบ DIY ตั้งแต่วันที่ 1 ก.พ.2564 และรูปแบบ Life Path ตั้งแต่วันที่ 1 ม.ค.2565
 - อัตราผลตอบแทนรูปแบบที่ 7 ปี 2553 ถึงปี 2564 เป็นอัตราผลตอบแทนของกองทุนนโยบายการลงทุนผสมแบบยืดหยุ่น ตั้งแต่วันที่ 1 ม.ค.2565 กสช.กฟภ. ได้ยกเลิกกองทุนนโยบายการลงทุนผสมแบบยืดหยุ่น ดังนั้น อัตราผลตอบแทน รูปแบบที่ 7 ปี 2565 เป็นต้นไป เป็นอัตราผลตอบแทนที่คำนวณตามสัดส่วนการลงทุนนโยบายตราสารหนี้ร้อยละ 85 และตราสารทุนร้อยละ 15



Call Me PVD ติดต่อ กทช.

****ในช่วงสถานการณ์โควิด-19 สมาชิกสามารถสอบถามได้ที่หมายเลขโทรศัพท์มือถือตามที่ระบุไว้**

ช่องทางในการสอบถามข้อมูลกองทุนผ่านเจ้าหน้าที่กองจัดการกองทุนสำรองเลี้ยงชีพ:

แผนกบริหารสมาชิกกองทุน 5224 (08-1339-8897)

แผนกประเมินผลการลงทุน 5333 (08-1914-6000)

แผนกบริหารบัญชีการเงินกองทุน 5687 (08-89142465)

แผนกบริการและสารสนเทศกองทุน 5354 (08-1563-5424)

แผนกสมาชิกสัมพันธ์และกฎหมายกองทุน 5284 (09-1848-4994, 09-9465-2656)

แผนกสมาชิกสัมพันธ์และกฎหมายกองทุน