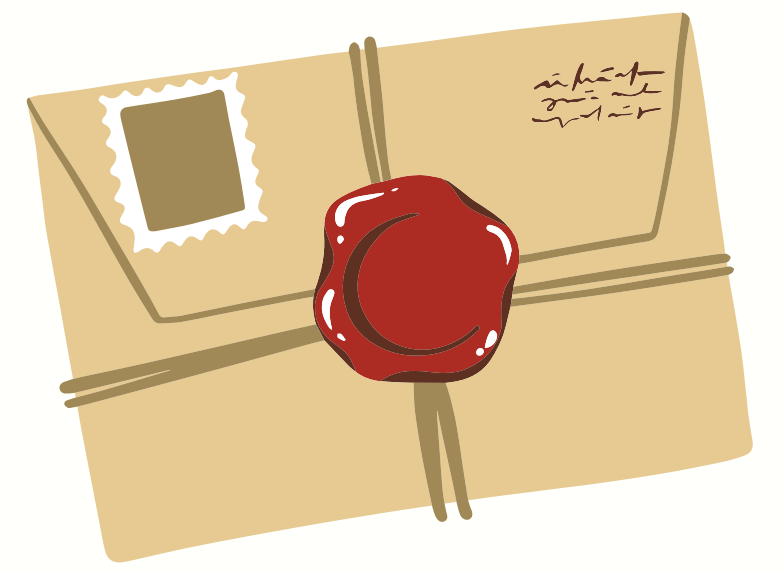


จดหมายข่าว



กองสวัสดิการ ฝ่ายบริการทรัพยากรบุคคล ฉบับที่ 7 กรกฎาคม 2565

การไฟฟ้าส่วนภูมิภาคและโรงพยาบาลธรรมศาสตร์เฉลิมพระเกียรติ ได้ร่วมลงนามบันทึกข้อตกลงในการให้บริการรักษาพยาบาลและสนับสนุนการดำเนินงานระหว่างการไฟฟ้าส่วนภูมิภาค กับ โรงพยาบาลธรรมศาสตร์เฉลิมพระเกียรติและจัดทำสัญญาให้บริการรักษาพยาบาลเป็นเงินเชื่อ (การไฟฟ้าส่วนภูมิภาค) ประเภทผู้ป่วยนอก พนักงานสามารถเข้ารับบริการรักษาพยาบาล ตาม MOU ประเภทผู้ป่วยนอก กับ โรงพยาบาลธรรมศาสตร์เฉลิมพระเกียรติ ได้ตั้งแต่วันที่ 6 กรกฎาคม 2565 เป็นต้นไป

โดยวัตถุประสงค์ของการจัดทำบันทึกข้อตกลงดังกล่าวเพื่อช่วยแบ่งเบาภาระค่าใช้จ่าย ในการรักษาพยาบาลให้กับพนักงานเป็นการเสริมสร้างคุณภาพชีวิตและขวัญกำลังใจในการทำงานให้กับพนักงาน ซึ่งพนักงานสามารถเข้ารับบริการรักษาพยาบาลเป็นเงินเชื่อกับ โรงพยาบาลธรรมศาสตร์เฉลิมพระเกียรติประเภท ผู้ป่วยนอก โดย โรงพยาบาลจะเรียกเก็บค่ารักษาพยาบาลตามหลักเกณฑ์การเบิกจ่ายตามระเบียบกรมบัญชีกลางกระทรวงการคลัง กับ กฟภ. โดยตรงและหากมีรายการค่ารักษาที่นอกเหนือจากการเบิกจ่ายตามระเบียบกรมบัญชีกลาง โรงพยาบาลจะเรียกเก็บค่ารักษาพยาบาลกับพนักงาน (กรณีนี้พนักงานสามารถนำใบเสร็จส่วนเกินดังกล่าวมาพิจารณายื่นเบิกเพิ่มเติมกับหน่วยงานต้นสังกัดตามระเบียบ ของ กฟภ.ได้) ขั้นตอนและวิธีปฏิบัติสามารถศึกษาได้จากหนังสือแจ้งเวียนเลขที่ กสก.(สก) 2396/2565 ลงวันที่ 7 กรกฎาคม 2565



หนังสือแจ้งเวียน



หากมีข้อสงสัยกรุณาติดต่อ ผสภ.กสก. โทร 5028 5225