

ขับรถลุยน้ำอย่างไรไม่ให้รถพัง !!!



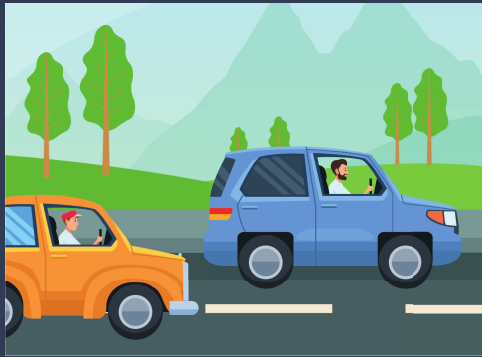
1. ปิดแอร์

ปิดแอร์เมื่อเจอน้ำท่วมขัง เพราะหากน้ำท่วมถึงตัวพัดลม พัดตีน้ำขึ้นมาโดนบริเวณห้องไฟฟ้า อาจช็อตและทำให้เครื่องยนต์ดับได้



2 รักษาระยะห่างจากรถคันอื่น

เพราะระบบเบรกที่แช่นาน ๆ จะทำให้ประสิทธิภาพในการทำงานต่ำลง



3. ลดความเร็ว

ลดความเร็ว และรักษาความเร็วให้คงที่ ห้ามจอด และไม่ควรอยู่ใกล้รถคันอื่น



4. ใช้เกียร์ต่ำ

ใช้เกียร์ต่ำ เพื่อประคองเครื่องยนต์ไม่ให้ดับ หากเป็นรถยนต์เกียร์อัตโนมัติ ให้ใช้เกียร์ L รถยนต์เกียร์ธรรมดา ให้ใช้เกียร์ 1 หรือ 2

5. เหยียบเบรกย้ำๆ

เมื่อขับพ่นน้ำท่วม เหยียบเบรกย้ำ ๆ เพื่อไล่น้ำออกจากผ้าเบรก



6. อย่าดับเครื่องทันที

เมื่อถึงที่หมาย อย่าเพิ่งดับเครื่องทันที ให้ติดเครื่องยนต์ไว้สักพัก เพื่อไล่น้ำและความชื้นที่ค้างอยู่ตามเครื่องยนต์

