

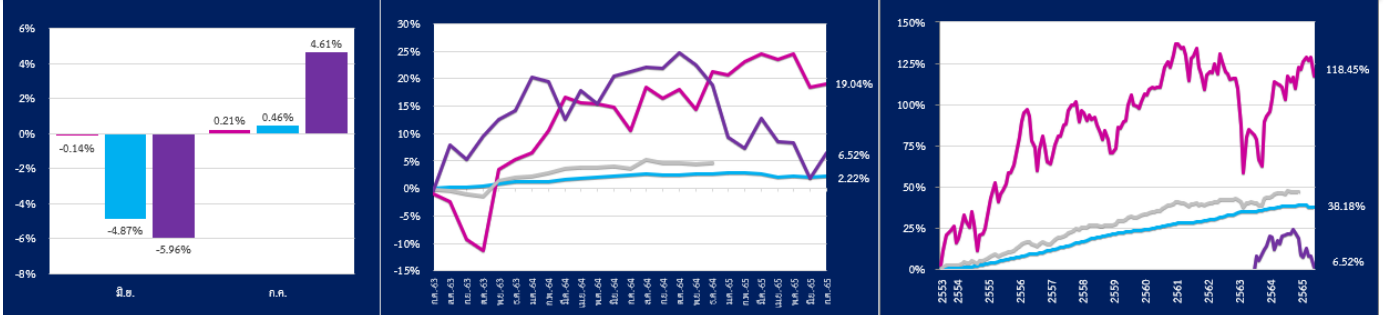


จดหมายข่าว กสช.กฟภ.

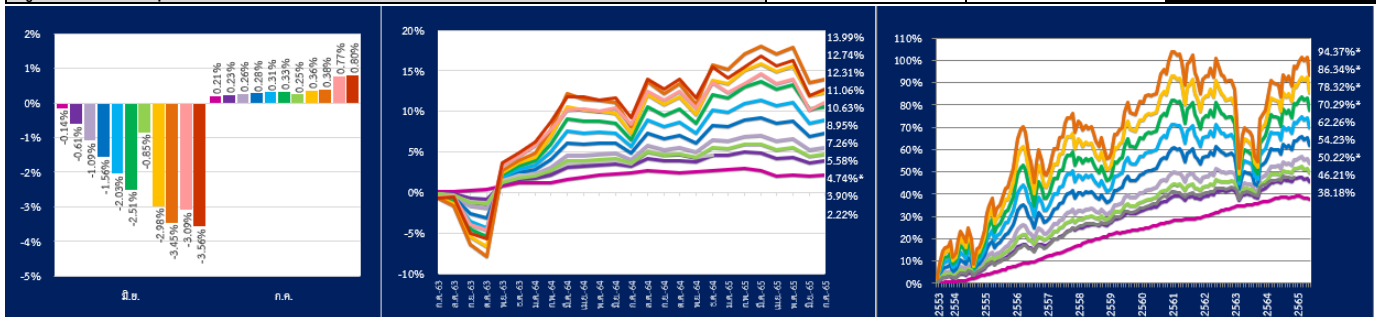
กองทุนสำรองเลี้ยงชีพ พนักงานการไฟฟ้าส่วนภูมิภาค ซึ่งจดทะเบียนแล้ว
ฉบับที่ 8/2565 วันพฤหัสบดีที่ 4 สิงหาคม พ.ศ.2565

“กทช. ขอแจ้งอัตราผลตอบแทนจากการลงทุนประจำเดือนกรกฎาคม 2565 ให้ทุกท่านทราบ”

อัตราผลตอบแทนแต่ละนโยบายการลงทุนและรูปแบบการลงทุน



นโยบายการลงทุน	ตราสารหนี้	ตราสารทุน	ตราสารทุนต่างประเทศ**
อัตราผลตอบแทนสะสม (รายเดือน) ตั้งแต่วันที่ 1 - 31 ก.ค.2565	0.21%	0.46%	4.61%
อัตราผลตอบแทนสะสม (รายปี) ตั้งแต่วันที่ 1 ม.ค. - 31 ก.ค.2565	-0.51%	-1.84%	-10.40%
อัตราผลตอบแทนสะสมตั้งแต่วันที่ 1 ก.ค.2563 ถึง 31 ก.ค.2565 (25 เดือน)	2.22%	19.04%	6.52%
อัตราผลตอบแทนสะสมตั้งแต่วันที่ 1 ก.ค.2553 ถึง 31 ก.ค.2565 (145 เดือน)	38.18%	118.45%	
อัตราผลตอบแทนเฉลี่ย (ต่อปี)	3.16%	9.80%	
มูลค่าทรัพย์สินสุทธิต่อหน่วย ณ 31 ก.ค.2565 (บาท/หน่วย)	21.7603	34.4018	10.6517
มูลค่าทรัพย์สินสุทธิต่อหน่วย ณ 31 ธ.ค.2564 (บาท/หน่วย)	21.8709	35.0478	11.8876
มูลค่าทรัพย์สินสุทธิต่อหน่วย ณ 30 มิ.ย.2553 (บาท/หน่วย)	15.7479	15.7479	

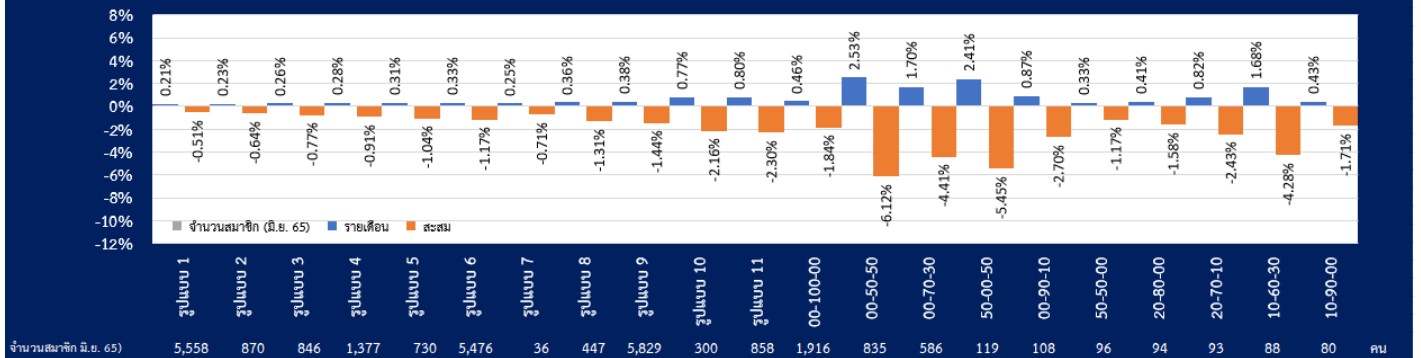


รูปแบบการลงทุน	สัดส่วนการลงทุน (%)		ตราสารทุนต่างประเทศ	อัตราผลตอบแทน 2565		อัตราผลตอบแทนสะสม			เฉลี่ย (ต่อปี)
	ตราสารหนี้	ตราสารทุน		ก.ค.2565 (รายเดือน)	1 ม.ค. ถึง 31 ก.ค.2565 (สะสม)	1 ม.ค.2561 ถึง 31 ก.ค.2565 (55 เดือน)	1 ก.ค.2563 ถึง 31 ก.ค.2565 (25 เดือน)	1 ก.ค.2553 ถึง 31 ก.ค.2565 (145 เดือน)	
1	100	0		0.21%	-0.51%	8.39%	2.22%	38.18%	3.16%
2	90	10		0.23%	-0.64%	7.03%	3.90%	46.21%	3.82%
3	80	20		0.26%	-0.77%	5.68%	5.58%	54.23%	4.49%
4	70	30		0.28%	-0.91%	4.32%	7.26%	62.26%	5.15%
5	60	40		0.31%	-1.04%	2.96%	8.95%	70.29%	5.82%
6	50	50		0.33%	-1.17%	1.60%	10.63%	78.32%	6.48%
7	85	15		0.25%	-0.71%	6.36%*	4.74%*	50.22%*	4.16%*
8	40	60		0.36%	-1.31%	0.25%	12.31%	86.34%*	7.15%*
9	30	70		0.38%	-1.44%	-1.11%	13.99%	94.37%*	7.81%*
10**	40	50	10	0.77%	-2.16%		11.06%	รูปแบบที่ 10 - 11 เป็นข้อมูลอัตราสะสมตั้งแต่วันที่ 1 ก.ค.63 - ก.ค.65	
11**	30	60	10	0.80%	-2.30%		12.74%		

* อัตราผลตอบแทนจากการคำนวณ โดยอัตราผลตอบแทนที่เกิดขึ้นจริงของกองทุนนโยบายการลงทุนตราสารหนี้กับกองทุนนโยบายการลงทุนตราสารทุนตามสัดส่วนการลงทุนในรูปแบบที่ 7 รูปแบบที่ 8 และรูปแบบที่ 9 (สำหรับใช้เป็นข้อมูลอ้างอิงในตารางอัตราผลตอบแทน)

** ข้อมูลอัตราผลตอบแทนของกองทุนนโยบายตราสารทุนต่างประเทศและรูปแบบที่ 10 และรูปแบบที่ 11 เป็นข้อมูลอัตราผลตอบแทนตั้งแต่วันที่ 1 ก.ค. 63

กราฟอัตราผลตอบแทนแต่ละรูปแบบการลงทุน และสัดส่วน (DIY) 10 อันดับแรกที่สมาชิกเลือกลงทุน



- หมายเหตุ** - กสช.กฟท. ได้เปิดให้สมาชิกเลือกรูปแบบการลงทุนด้วยตนเองในรูปแบบ 1-7 ตั้งแต่วันที่ 1 ก.ค. 2553, รูปแบบ 8-9 ตั้งแต่วันที่ 1 ม.ค. 2561, รูปแบบที่ 10-11 ตั้งแต่วันที่ 1 ก.ค. 2563, รูปแบบ DIY ตั้งแต่วันที่ 1 ก.พ.2564 และรูปแบบ Life Path ตั้งแต่วันที่ 1 ม.ค.2565
- รูปแบบ DIY กำหนดสัดส่วนการลงทุนขึ้นสูงในนโยบายการลงทุนตราสารทุนต่างประเทศไม่เกินร้อยละ 30 ตั้งแต่วันที่ 1 ก.พ. 2564 ไม่เกินร้อยละ 50 ตั้งแต่วันที่ 1 เม.ย. 2564 ไม่เกินร้อยละ 70 ตั้งแต่วันที่ 1 ก.ค. 2565 และกำหนดสัดส่วนการลงทุนขึ้นสูงในนโยบายการลงทุนตราสารทุนที่ร้อยละ 100 ตั้งแต่วันที่ 1 ม.ค. 2565
 - ทั้งนี้ มูลค่าทรัพย์สินสุทธิที่ใช้ในการคำนวณอัตราผลตอบแทนสะสมของรูปแบบนี้จะเริ่มต้น ณ วันที่ 31 ธ.ค. 2563 เพื่อสามารถเทียบกับอัตราผลตอบแทนรูปแบบอื่นได้
 - สมาชิกสามารถคำนวณอัตราผลตอบแทนด้วยตนเองได้ผ่าน www.providentfund.pea.co.th
 - ตั้งแต่วันที่ 1 ม.ค.2565 กสช.กฟท. ได้ยกเลิกกองทุนนโยบายผสมแบบยืดหยุ่น ทั้งนี้ รูปแบบที่ 7 เปลี่ยนเป็นรูปแบบที่กำหนดสัดส่วนการลงทุนนโยบายตราสารหนี้ร้อยละ 85 และตราสารทุนร้อยละ 15

ข้อมูลโดย : แผนกประเมินผลการลงทุน



อ่านต่อ >>>

SCAN ME



SET
The Stock Exchange of Thailand

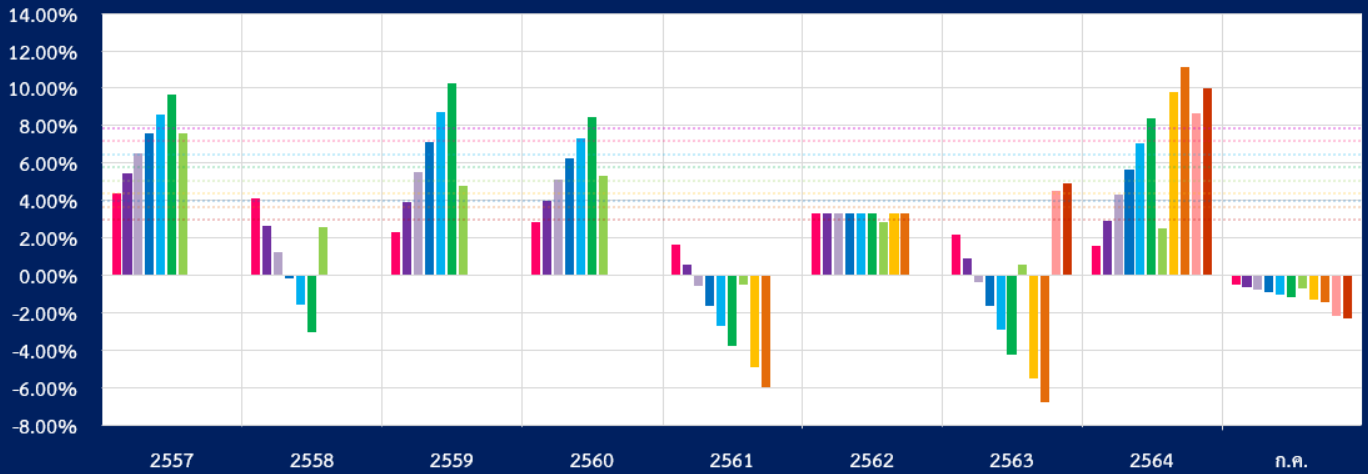
สรุปภาพรวมภาวะตลาดหลักทรัพย์เดือนมิถุนายน 2565

ณ สิ้นเดือนมิถุนายน 2565 SET Index ปิดที่ 1,568.33 จุด ปรับลดลง 5.7% จากเดือนก่อนหน้า และเมื่อเทียบกับสิ้นปี 2564 SET Index ปรับลดลงเพียง 5.4% ซึ่งลดลงน้อยกว่าค่าเฉลี่ยของดัชนีตลาดหลักทรัพย์อื่นในภูมิภาค โดยได้แรงหนุนจากการเติบโตอย่างต่อเนื่องของภาคการส่งออกตามการฟื้นตัวของเศรษฐกิจโลกและค่าเงินบาทที่มีแนวโน้มอ่อนตัว อีกทั้งจำนวนนักท่องเที่ยวต่างชาติที่เพิ่มขึ้นอย่างมีนัยสำคัญหลังภาครัฐดำเนินนโยบายเปิดประเทศ โดยกลุ่มอุตสาหกรรมที่ปรับตัวดีกว่า SET Index เมื่อเทียบกับสิ้นปี 2564 ได้แก่กลุ่มบริการ กลุ่มเกษตรและอาหาร กลุ่มทรัพยากร และ กลุ่มอสังหาริมทรัพย์

ที่มา : www.setinvestnow.com

จัดทำโดย : แผนกสมาชิกสัมพันธ์และกฎหมายกองทุน

กราฟอัตราผลตอบแทนแต่ละรูปแบบการลงทุน (รายปี) ตั้งแต่ปี 2557 ถึง 31 กรกฎาคม 2565



รูปแบบการลงทุน	อัตราผลตอบแทนสะสมรายปี									
	2557	2558	2559	2560	2561	2562	2563	2564	2565	
	ม.ค.-ธ.ค.	ม.ค.-ธ.ค.	ม.ค.-ธ.ค.	ม.ค.-ธ.ค.	ม.ค.-ธ.ค.	ม.ค.-ธ.ค.	ม.ค.-ธ.ค.	ม.ค.-ธ.ค.	ม.ค.-ธ.ค.	ม.ค.-ก.ค.
1	4.41%	4.09%	2.31%	2.88%	1.63%	3.32%	2.17%	1.54%	-0.51%	
2	5.47%	2.67%	3.91%	4.00%	0.54%	3.33%	0.90%	2.92%	-0.64%	
3	6.52%	1.25%	5.51%	5.12%	-0.55%	3.34%	-0.38%	4.29%	-0.77%	
4	7.57%	-0.17%	7.11%	6.24%	-1.63%	3.34%	-1.66%	5.66%	-0.91%	
5	8.62%	-1.59%	8.71%	7.35%	-2.72%	3.35%	-2.93%	7.03%	-1.04%	
6	9.68%	-3.02%	10.30%	8.47%	-3.81%	3.36%	-4.21%	8.41%	-1.17%	
7	7.61%	2.56%	4.79%	5.31%	-0.53%	2.83%	0.59%	2.50%	-0.71%	
8					-4.89%	3.36%	-5.48%	9.78%	-1.31%	
9					-5.98%	3.37%	-6.76%	11.15%	-1.44%	
							ก.ค.-ธ.ค.			
10							4.50%	8.65%	-2.16%	
11							4.90%	10.03%	-2.30%	
SET Index	1,497.67	1,288.02	1,542.94	1,753.71	1,563.88	1,579.84	1,449.35	1,657.62	1,576.41	
SET Index Return	15.32%	-14.00%	19.79%	13.66%	-10.85%	1.02%	-8.26%	14.37%	-4.90%	
RP 1D	2.00%	1.50%	1.50%	1.50%	1.75%	1.25%	0.50%	0.50%	0.50%	

หมายเหตุ - กสช.กฟภ. เพิ่มทางเลือกการลงทุนให้กับสมาชิกที่สามารถยอมรับความเสี่ยงจากการลงทุนตราสารทุนในสัดส่วนที่สูงขึ้น โดยการเพิ่มรูปแบบการลงทุนในรูปแบบที่ 10 และรูปแบบที่ 11 และให้สมาชิกกองทุนได้ลงทุนตั้งแต่วันที่ 1 ก.ค. 2563

- กสช.กฟภ. เพิ่มทางเลือกการลงทุนในรูปแบบ DIY ตั้งแต่วันที่ 1 ก.พ.2564 และรูปแบบ Life Path ตั้งแต่วันที่ 1 ม.ค.2565

- อัตราผลตอบแทนรูปแบบที่ 7 ปี 2553 ถึงปี 2564 เป็นอัตราผลตอบแทนของกองทุนนโยบายการลงทุนผสมแบบยืดหยุ่น ตั้งแต่วันที่ 1 ม.ค.2565 กสช.กฟภ. ได้ยกเลิกกองทุนนโยบายการลงทุนผสมแบบยืดหยุ่น ดังนั้น อัตราผลตอบแทน รูปแบบที่ 7 ปี 2565 เป็นต้นไป เป็นอัตราผลตอบแทนที่คำนวณตามสัดส่วนการลงทุนนโยบายตราสารหนี้ร้อยละ 85 และตราสารทุนร้อยละ 15

ข้อมูลโดย : แผนกประเมินผลการลงทุน



Call Me PVD ติดต่อ กทช.

ช่องทางในการสอบถามข้อมูลกองทุนผ่านเจ้าหน้าที่กองจัดการกองทุนสำรองเลี้ยงชีพ:

แผนกบริหารสมาชิกกองทุน 5224 (08-1339-8897)

แผนกประเมินผลการลงทุน 5333 (08-1914-6000)

แผนกบริหารบัญชีการเงินกองทุน 5687 (08-89142465)

แผนกบริการและสารสนเทศกองทุน 5354 (08-1563-5424)

แผนกสมาชิกสัมพันธ์และกฎหมายกองทุน 5284 (09-1848-4994, 09-9465-2656)

จัดทำโดย : แผนกสมาชิกสัมพันธ์และกฎหมายกองทุน