

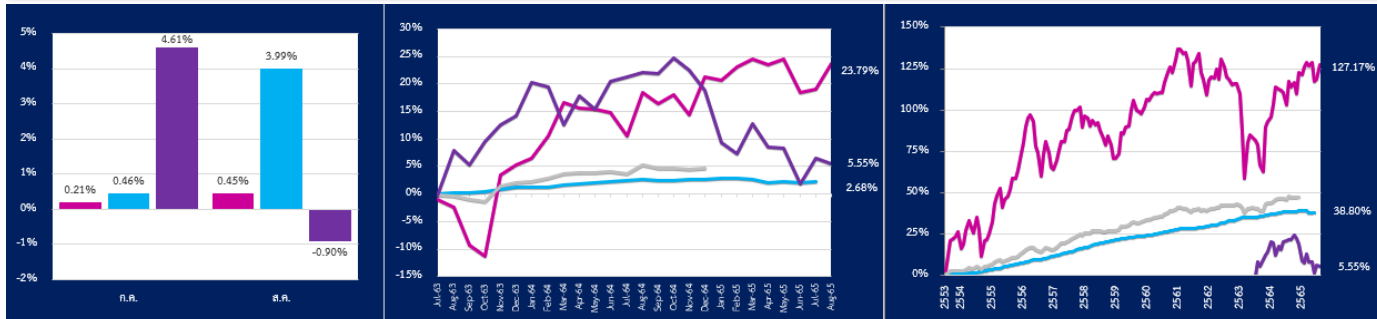


จดหมายข่าว กสช.กฟผ.

กองทุนสำรองเลี้ยงชีพ พนักงานการไฟฟ้าส่วนภูมิภาค ซึ่งจดทะเบียนแล้ว
ฉบับที่ 9/2565 วันจันทร์ที่ 5 กันยายน พ.ศ.2565

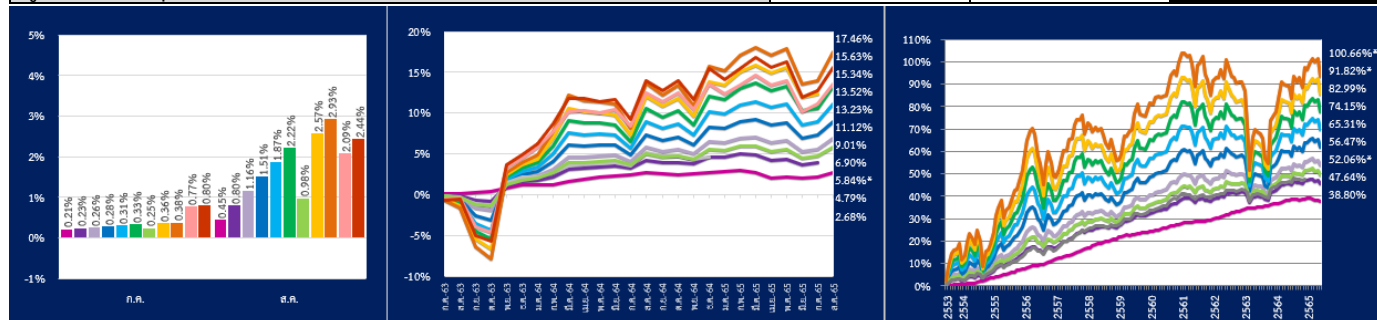
“กทช. ขอแจ้งอัตราผลตอบแทนจากการลงทุนประจำเดือนสิงหาคม 2565 ให้ทุกท่านทราบ”

อัตราผลตอบแทนแต่ละนโยบายการลงทุนและรูปแบบการลงทุน



นโยบายการลงทุน

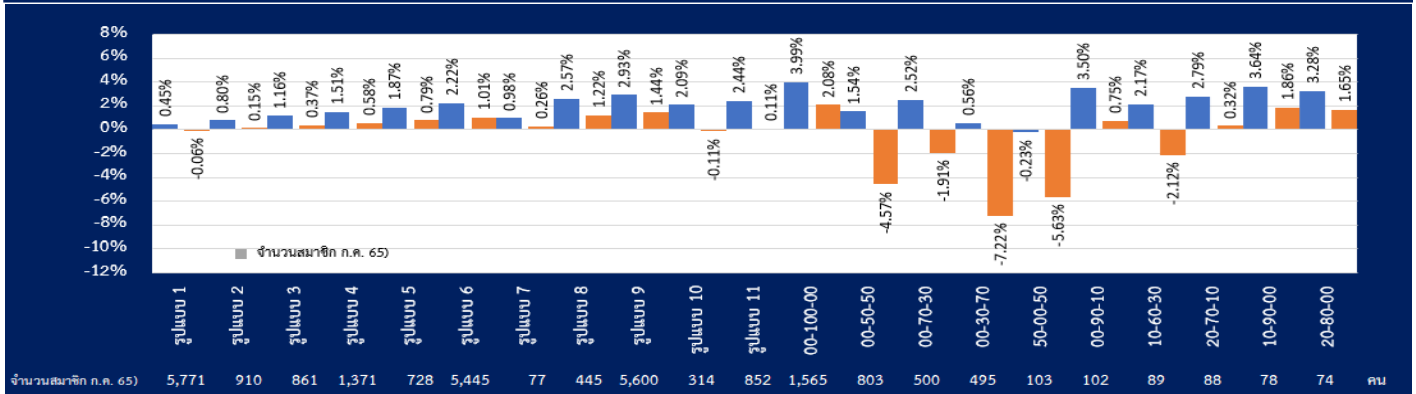
นโยบายการลงทุน	ตราสารหนี้	ตราสารทุน	ตราสารทุนต่างประเทศ**
อัตราผลตอบแทนสะสม (รายเดือน) ตั้งแต่วันที่ 1 - 31 ส.ค.2565	0.45%	3.99%	-0.90%
อัตราผลตอบแทนสะสม (รายปี) ตั้งแต่วันที่ 1 ม.ค. - 31 ส.ค.2565	-0.06%	2.08%	-11.21%
อัตราผลตอบแทนสะสมตั้งแต่วันที่ 1 ก.ค.2563 ถึง 31 ส.ค.2565 (26 เดือน)	2.68%	23.79%	5.55%
อัตราผลตอบแทนสะสมตั้งแต่วันที่ 1 ก.ค.2553 ถึง 31 ส.ค.2565 (146 เดือน)	38.80%	127.17%	
อัตราผลตอบแทนเฉลี่ย (ต่อปี)	3.19%	10.45%	
มูลค่าทรัพย์สินสุทธิต่อหน่วย ณ 31 ส.ค.2565 (บาท/หน่วย)	21.8580	35.7752	10.5554
มูลค่าทรัพย์สินสุทธิต่อหน่วย ณ 31 ธ.ค.2564 (บาท/หน่วย)	21.8709	35.0478	11.8876
มูลค่าทรัพย์สินสุทธิต่อหน่วย ณ 30 มิ.ย.2553 (บาท/หน่วย)	15.7479	15.7479	



รูปแบบการลงทุน	สัดส่วนการลงทุน (%)			อัตราผลตอบแทน 2565		อัตราผลตอบแทนสะสม			เฉลี่ย (ต่อปี)
	ตราสารหนี้	ตราสารทุน	ตราสารทุนต่างประเทศ	ส.ค.2565 (รายเดือน)	1 ม.ค. ถึง 31 ส.ค.2565 (สะสม)	1 ม.ค.2561 ถึง 31 ส.ค.2565 (56 เดือน)	1 ก.ค.2563 ถึง 31 ส.ค.2565 (26 เดือน)	1 ก.ค.2553 ถึง 31 ส.ค.2565 (146 เดือน)	
1	100	0		0.45%	-0.06%	8.88%	2.68%	38.80%	3.19%
2	90	10		0.80%	0.15%	7.85%	4.79%	47.64%	3.92%
3	80	20		1.16%	0.37%	6.82%	6.90%	56.47%	4.64%
4	70	30		1.51%	0.58%	5.80%	9.01%	65.31%	5.37%
5	60	40		1.87%	0.79%	4.77%	11.12%	74.15%	6.09%
6	50	50		2.22%	1.01%	3.74%	13.23%	82.99%	6.82%
7	85	15		0.98%	0.26%	7.34%*	5.84%*	52.06%*	4.28%*
8	40	60		2.57%	1.22%	2.71%	15.34%	91.82%*	7.55%*
9	30	70		2.93%	1.44%	1.68%	17.46%	100.66%*	8.27%*
10**	40	50	10	2.09%	-0.11%		13.52%	รูปแบบที่ 10 - 11 เป็นข้อมูลอัตราสะสมตั้งแต่วันที่ 1 ก.ค.63 - ส.ค.65	
11**	30	60	10	2.44%	0.11%		15.63%		

* อัตราผลตอบแทนจากการคำนวณ โดยอัตราผลตอบแทนที่เกิดขึ้นจริงของกองทุนนโยบายการลงทุนตราสารหนี้กับกองทุนนโยบายการลงทุนตราสารทุนตามสัดส่วนการลงทุนในรูปแบบที่ 7 รูปแบบที่ 8 และรูปแบบที่ 9 (สำหรับใช้เป็นข้อมูลอ้างอิงในการวางอัตราผลตอบแทน)
** ข้อมูลอัตราผลตอบแทนของกองทุนนโยบายการลงทุนต่างประเทศและรูปแบบที่ 10 และรูปแบบที่ 11 เป็นข้อมูลอัตราผลตอบแทนตั้งแต่วันที่ 1 ก.ค. 63

กราฟอัตราผลตอบแทนแต่ละรูปแบบการลงทุน และสัดส่วน (DIY) 10 อันดับแรกที่สมาชิกเลือกลงทุน



- หมายเหตุ** - กสช.พท. ได้เปิดให้สมาชิกเลือกรูปแบบการลงทุนด้วยตนเองในรูปแบบ 1-7 ตั้งแต่วันที่ 1 ก.ค. 2553, รูปแบบ 8-9 ตั้งแต่วันที่ 1 ม.ค. 2561, รูปแบบที่ 10-11 ตั้งแต่วันที่ 1 ก.ค. 2563, รูปแบบ DIY ตั้งแต่วันที่ 1 ก.พ.2564 และรูปแบบ Life Path ตั้งแต่วันที่ 1 ม.ค.2565
- รูปแบบ DIY กำหนดสัดส่วนการลงทุนขั้นสูงในนโยบายการลงทุนตราสารทุนต่างประเทศไม่เกินร้อยละ 30 ตั้งแต่วันที่ 1 ก.พ. 2564 ไม่เกินร้อยละ 50 ตั้งแต่วันที่ 1 เม.ย. 2564 ไม่เกินร้อยละ 70 ตั้งแต่วันที่ 1 ก.ค. 2565 และกำหนดสัดส่วนการลงทุนขั้นสูงในนโยบายการลงทุนตราสารทุนที่ร้อยละ 100 ตั้งแต่วันที่ 1 ม.ค. 2565
 - ทั้งนี้ มูลค่าทรัพย์สินสุทธิที่ใช้ในการคำนวณอัตราผลตอบแทนสะสมของรูปแบบนี้จะเริ่มต้น ณ วันที่ 31 ธ.ค. 2563 เพื่อสามารถเทียบกับอัตราผลตอบแทนรูปแบบอื่นได้
 - สมาชิกสามารถคำนวณอัตราผลตอบแทนด้วยตนเองได้ผ่าน www.providentfund.pea.co.th
 - ตั้งแต่วันที่ 1 ม.ค.2565 กสช.พท. ได้ยกเลิกกองทุนนโยบายผสมแบบยืดหยุ่น ทั้งนี้ รูปแบบที่ 7 เปลี่ยนเป็นรูปแบบที่กำหนดสัดส่วนการลงทุนนโยบายตราสารหนี้ร้อยละ 85 และตราสารทุนร้อยละ 15

ข้อมูลโดย : แผนกประเมินผลการลงทุน

SCAN ME



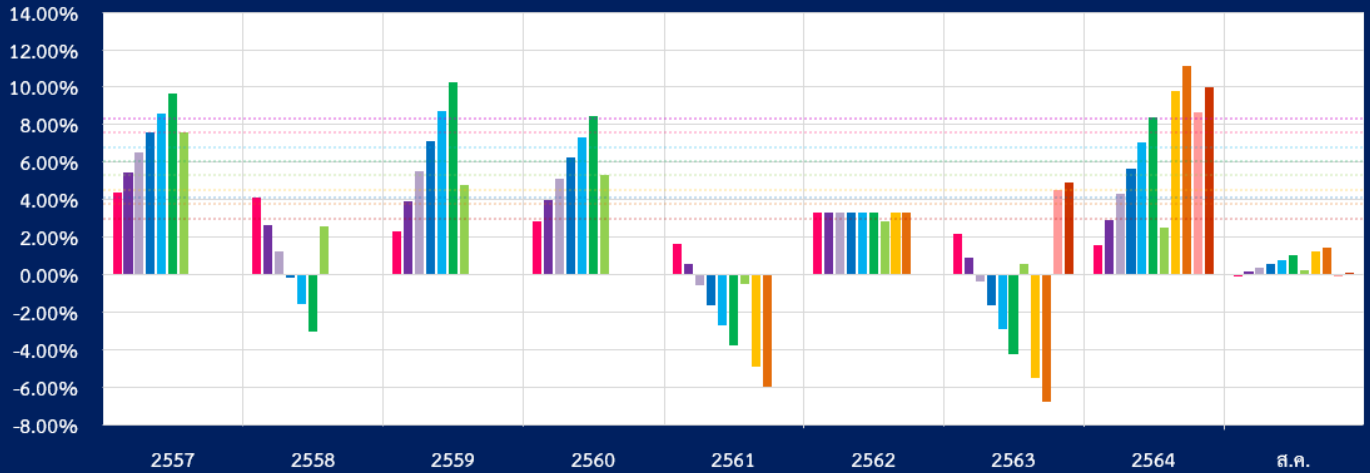
อ่านต่อ >>>

SET
The Stock Exchange of Thailand

Highlights

เมื่อ 2 – 3 ปีที่ผ่านมา นักลงทุนสามารถสร้างกำไรจากการลงทุนกองทุนรวม และรู้สึกว่ายากต่อการคัดเลือกกองทุนด้วย แต่นับตั้งแต่ปลายปีที่ผ่านมา หลังจากเทรนด์ดอกเบี้ยเป็นขาขึ้น เงินเพื่อพุ่งสูง คงเริ่มรู้สึกถึงขวากหนามกับการแสวงหาผลตอบแทนจากกองทุนรวม แต่ในวิกฤติย่อมมีโอกาส เพราะยังมีกองทุนอีกหลายกองที่สร้างผลตอบแทนที่ดีในระยะยาวและเอาชนะเงินเฟ้อได้

กราฟอัตราผลตอบแทนแต่ละรูปแบบการลงทุน (รายปี) ตั้งแต่ปี 2557 ถึง 31 สิงหาคม 2565



รูปแบบการลงทุน	อัตราผลตอบแทนสะสมรายปี									
	2557	2558	2559	2560	2561	2562	2563	2564	2565	
	ม.ค.-ธ.ค.	ม.ค.-ธ.ค.	ม.ค.-ธ.ค.	ม.ค.-ธ.ค.	ม.ค.-ธ.ค.	ม.ค.-ธ.ค.	ม.ค.-ธ.ค.	ม.ค.-ธ.ค.	ม.ค.-ธ.ค.	ม.ค.-ธ.ค.
1	4.41%	4.09%	2.31%	2.88%	1.63%	3.32%	2.17%	1.54%	-0.06%	
2	5.47%	2.67%	3.91%	4.00%	0.54%	3.33%	0.90%	2.92%	0.15%	
3	6.52%	1.25%	5.51%	5.12%	-0.55%	3.34%	-0.38%	4.29%	0.37%	
4	7.57%	-0.17%	7.11%	6.24%	-1.63%	3.34%	-1.66%	5.66%	0.58%	
5	8.62%	-1.59%	8.71%	7.35%	-2.72%	3.35%	-2.93%	7.03%	0.79%	
6	9.68%	-3.02%	10.30%	8.47%	-3.81%	3.36%	-4.21%	8.41%	1.01%	
7	7.61%	2.56%	4.79%	5.31%	-0.53%	2.83%	0.59%	2.50%	0.26%	
8					-4.89%	3.36%	-5.48%	9.78%	1.22%	
9					-5.98%	3.37%	-6.76%	11.15%	1.44%	
							ก.ค.-ธ.ค.			
10							4.50%	8.65%	-0.11%	
11							4.90%	10.03%	0.11%	
SET Index	1,497.67	1,288.02	1,542.94	1,753.71	1,563.88	1,579.84	1,449.35	1,657.62	1,638.93	
SET Index Return	15.32%	-14.00%	19.79%	13.66%	-10.85%	1.02%	-8.26%	14.37%	-1.13%	
RP 1D	2.00%	1.50%	1.50%	1.50%	1.75%	1.25%	0.50%	0.50%	0.75%	

หมายเหตุ - กสช.กฟภ. เพิ่มทางเลือกการลงทุนให้กับสมาชิกที่สามารถยอมรับความเสี่ยงจากการลงทุนตราสารทุนในสัดส่วนที่สูงขึ้น โดยการเพิ่มรูปแบบการลงทุนในรูปแบบที่ 10 และรูปแบบที่ 11 และให้สมาชิกกองทุนได้ลงทุนตั้งแต่วันที่ 1 ก.ค. 2563
 - กสช.กฟภ. เพิ่มทางเลือกการลงทุนในรูปแบบ DIY ตั้งแต่วันที่ 1 ก.พ.2564 และรูปแบบ Life Path ตั้งแต่วันที่ 1 ม.ค.2565
 - อัตราผลตอบแทนรูปแบบที่ 7 ปี 2553 ถึงปี 2564 เป็นอัตราผลตอบแทนของกองทุนนโยบายการลงทุนผสมแบบยืดหยุ่น ตั้งแต่วันที่ 1 ม.ค.2565 กสช.กฟภ. ได้ยกเลิกกองทุนนโยบายการลงทุนผสมแบบยืดหยุ่น ดังนั้น อัตราผลตอบแทน รูปแบบที่ 7 ปี 2565 เป็นต้นไป เป็นอัตราผลตอบแทนที่คำนวณตามสัดส่วนการลงทุนนโยบายตราสารหนี้ร้อยละ 85 และตราสารทุนร้อยละ 15

ข้อมูลโดย : แผนกประเมินผลการลงทุน



Call Me PVD ติดต่อ กทช.

ช่องทางในการสอบถามข้อมูลกองทุนผ่านเจ้าหน้าที่กองจัดการกองทุนสำรองเลี้ยงชีพ:

แผนกบริหารสมาชิกกองทุน 5224 (08-1339-8897)

แผนกประเมินผลการลงทุน 5333 (08-1914-6000)

แผนกบริหารบัญชีการเงินกองทุน 5687 (08-89142465)

แผนกบริการและสารสนเทศกองทุน 5354 (08-1563-5424)

แผนกสมาชิกสัมพันธ์และกฎหมายกองทุน 5284 (09-1848-4994, 09-9465-2656)

จัดทำโดย : แผนกสมาชิกสัมพันธ์และกฎหมายกองทุน